

## Podstawowe informacje



## Dane techniczne projektu

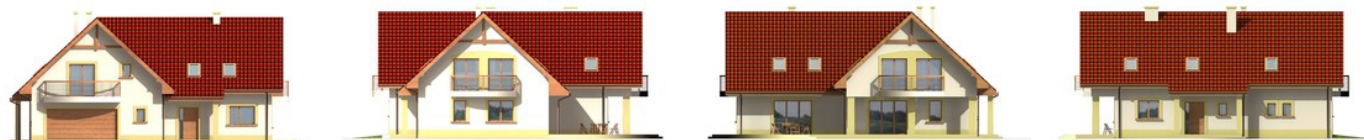
Powierzchnia użytkowa	265.80 m <sup>2</sup>
Powierzchnia zabudowy	213 m <sup>2</sup>
Kubatura	1 m <sup>3</sup>
Wymiary budynku	16.93 x 17.03 m
Kąt nachylenia	43°
Wysokość budynku	9 m
Wymiary działki	24.93 x 25.03 m

## Opis projektu

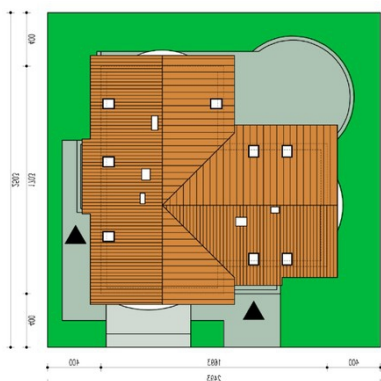
Klaudia jest domem dwurodzinnym, który może służyć jako dom przeznaczony dla dwóch pokoleń rodziny: np. rodziców z dziećmi oraz dziadków. Część rodziców z dziećmi o większej powierzchni, zlokalizowana jest od frontu natomiast część seniorów znajduje się w tylnej części domu i posiada odrębne wejście z boku. Dom jest niepodpiwniczony z użytkowym poddaszem i wbudowanym dwustanowiskowym garażem.

Większa część z wejściem od frontu składa się na parterze z wygodnego salonu z jadalnią, dużej kuchni, hallu, wc, kotłowni oraz garażu z pomieszcz...

## Elewacje



## Sytuacje



**Rzuty**
