

Podstawowe informacje



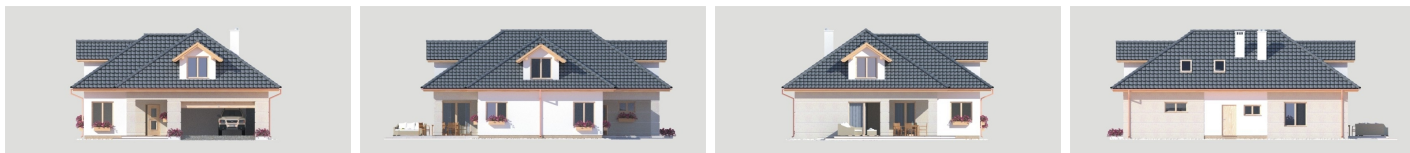
Dane techniczne projektu

Powierzchnia użytkowa	140.90 m²
Powierzchnia zabudowy	150.90 m²
Powierzchnia dachu	275.50 m²
Kąt nachylenia	35°
Wysokość budynku	7.43 m
Wymiary działki	20.42 x 0 m

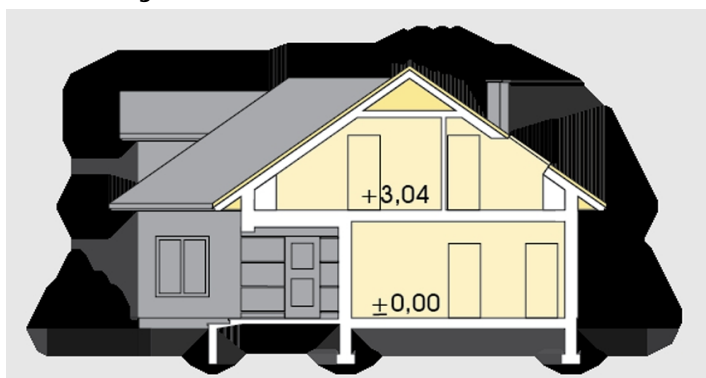
Opis projektu

Bardzo wygodny i funkcjonalny dom o harmonijnych proporcjach utrzymany w ponadczasowej, eleganckiej stylistyce. Na parterze znajdują się przenikające się pomieszczenia kuchni, jadalni i pokoju dziennego wychodzące na częściowo zadaszony taras. Kuchnia dzięki swemu otwarciu na jadalnię może zostać zaaranżowana jako kuchnia z wyspą kuchenną. Na parterze znajduje się jeszcze dodatkowy pokój, a z garażu dostępne jest pomieszczenie kotłowni i spiżarni. Na piętrze znajdują się trzy wygodne sypialnie, łazienka i pomieszczenie pralni - suszarni. Ścianka kolankowa ma wysokość 57cm, ale dla wyg...

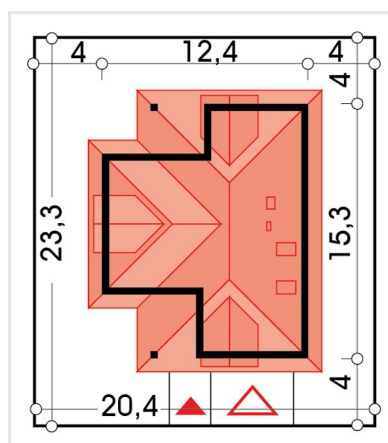
Elewacje



Przekrój



Sytuacje



Rzuty
