

Podstawowe informacje



Dane techniczne projektu

Całkowita powierzchnia	128.20 m²
Powierzchnia użytkowa	72.50 m²
Powierzchnia zabudowy	129.30 m²
Powierzchnia dachu	200.50 m²
Kubatura	445 m³
Wymiary budynku	11.40 x 11.40 m
Kąt nachylenia	30°
Wysokość budynku	7.50 m
Wymiary działki	18.40 x 19.40 m



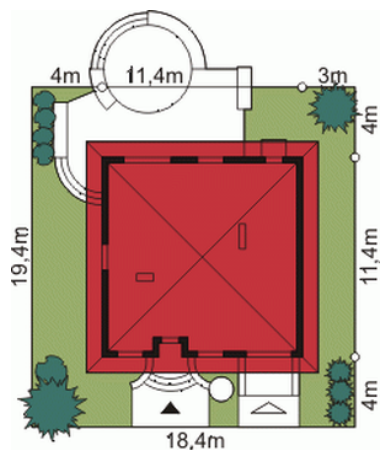
Opis projektu

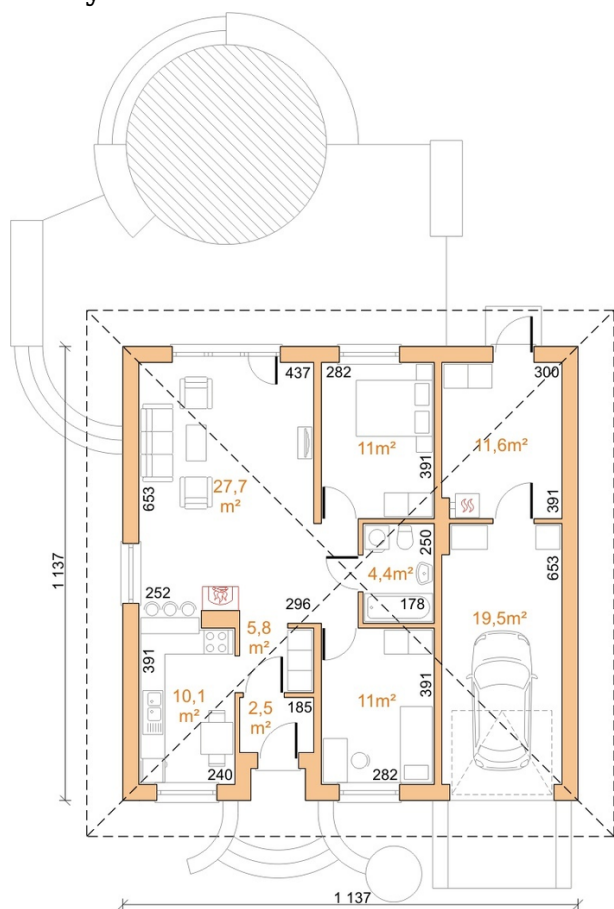
Klasykzna bryła oparta na planie kwadratu oraz nowoczesna aranżacja elewacji wyróżniają projekt typowy Dom przy Barwnej spośród innych propozycji małych domów parterowych. Idealne połączenie funkcjonalnie zaprojektowanego wnętrza z niepowtarzalnym wyglądem i charakterem domu parterowego ostatecznie przekonają każdego.

Elewacje



Sytuacje



Rzuty

Parter 84.10 m²

Wiatrołap	2.50 m ²
Komunikacja	5.80 m ²
Pokój	11.00 m ²
Łazienka	4.40 m ²
Pokój	11.00 m ²
Pokój dzienny	27.70 m ²
Kuchnia	10.10 m ²
Garaż	19.50 m ²
Kotłownia	11.60 m ²