

Podstawowe informacje



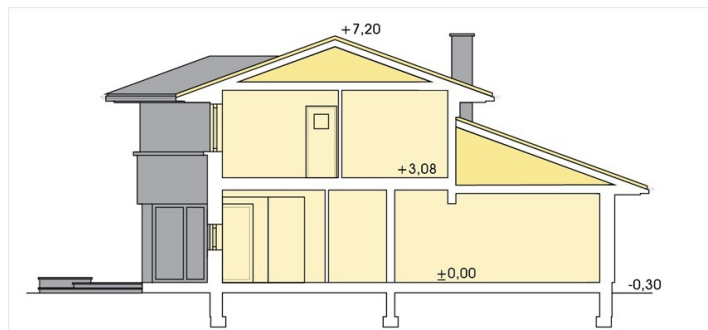
Dane techniczne projektu

Powierzchnia użytkowa	148.90 m²
Powierzchnia zabudowy	166.35 m²
Powierzchnia dachu	292.30 m²
Kąt nachylenia	20°
Wysokość budynku	7.50 m
Wymiary działki	22 x 0 m

Opis projektu

Niezwykły dom. Piękny, dobrze przemyślany wygodny. Duże przeszklenia nadają mu reprezentacyjny rezydencjonalny charakter otwierając na ogród i najbliższe otoczenie. Te duże przeszklenia przy właściwej ekspozycji, ustawieniu w kierunku słońca, zapewniają dodatni bilans energetyczny, czyli dostarczają więcej energii (pochodzącej od słońca) niż jej tracą przez przewodzenie. Przenikające się pomieszczenia parteru dają domownikom możliwość pozostawania w kontakcie w trakcie codziennej aktywności. Jadalnia spektakularnie wsunięta do wnętrza ogrodu może być wyjątkową scenografią dla r...

Przekrój



Sytuacje

