

Podstawowe informacje



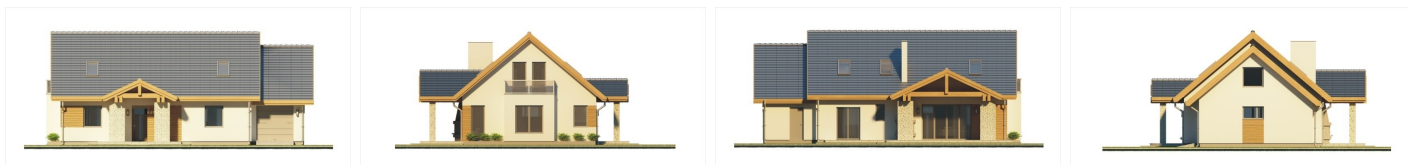
Dane techniczne projektu

Powierzchnia użytkowa	125.10 m²
Powierzchnia zabudowy	152.70 m²
Powierzchnia dachu	231.20 m²
Kąt nachylenia	42°
Wysokość budynku	7.58 m
Wymiary działki	24.70 x 0 m

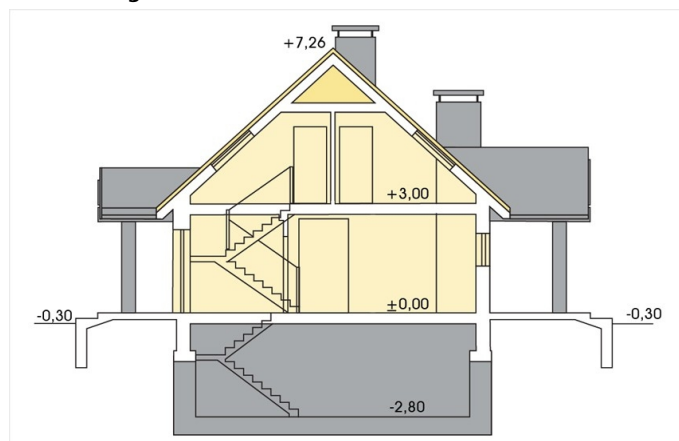
Opis projektu

Piękny, nowoczesny dom dla 3-4 osobowej rodziny z 1 autem. Przestronny, słoneczny salon z kominkiem, powiększony o praktyczny wykusz. Ponadto, w tej wersji dodatkowo pomieszczenia piwniczne o powierzchni ponad 34 m kw.! Na zewnątrz efektowne wejście w formie nowoczesnego ganku, a od ogrodu duży zadaszony taras z kominkiem. Projekt ASTON 2A z piwnicą zachwyca swoją nowoczesną formą, a przy tym zapewnia komfort. Oprócz walorów estetycznych zastosowano wiele praktycznych rozwiązań. Zintegrowano pojedynczy garaż w formie przybudówki, komunikując go z resztą budynku przez spore pomieszczenie gospod...

Elewacje



Przekrój



Sytuacje

