

## Podstawowe informacje



## Dane techniczne projektu

<b>Całkowita powierzchnia</b>	<b>183.40 m<sup>2</sup></b>
<b>Powierzchnia użytkowa</b>	<b>98.20 m<sup>2</sup></b>
<b>Powierzchnia zabudowy</b>	<b>95.10 m<sup>2</sup></b>
<b>Powierzchnia dachu</b>	<b>170.50 m<sup>2</sup></b>
<b>Kubatura</b>	<b>534 m<sup>3</sup></b>
<b>Wymiary budynku</b>	<b>11.55 x 8.25 m</b>
<b>Kąt nachylenia</b>	<b>40°</b>
<b>Wysokość budynku</b>	<b>8 m</b>
<b>Wymiary działki</b>	<b>19.55 x 16.25 m</b>



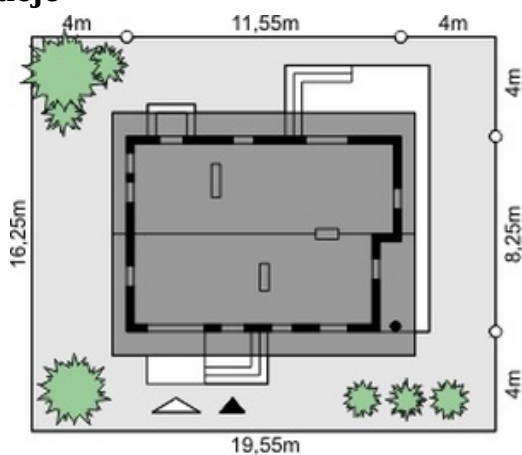
## Opis projektu

Przyjemnie wyglądający i łatwy w realizacji dom o tradycyjnej architekturze. Spokojna bryła o wyważonych proporcjach sprawia, że dom wygląda niezwykle sympatycznie. Jasna kolorystyka elewacji, okiennice ze szprosami oraz drewniane wykończenia balustrad podkreślają jego charakter. Funkcjonalny program mieszkalny zapewni wygodę czteroosobowej rodzinie. Na parterze znajduje się salon z kominkiem i wyjściem do ogrodu oraz kuchnia. Na poddaszu przewidziano trzy wygodne sypialnie, garderobę i łazienkę.

## Elewacje



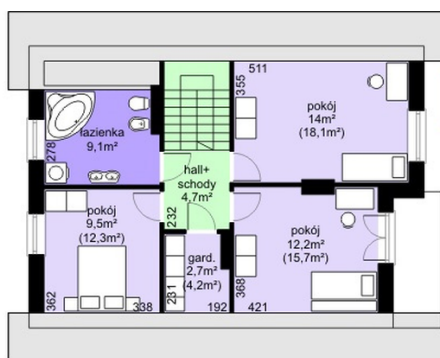
## Sytuacje



**Rzuty**

**Parter 50.40 m<sup>2</sup>**

Wiatrołap	4.30 m <sup>2</sup>
Hall + schody	9.30 m <sup>2</sup>
WC	3.00 m <sup>2</sup>
Kuchnia	10.70 m <sup>2</sup>
Pokój dzienny	18.70 m <sup>2</sup>
Kotłownia	4.40 m <sup>2</sup>
Garaż	20.10 m <sup>2</sup>


**Poddasze 52.20 m<sup>2</sup>**

Hall	4.70 m <sup>2</sup>
Łazienka	9.10 m <sup>2</sup>
Pokój	9.50 m <sup>2</sup>
Garderoba	2.70 m <sup>2</sup>
Pokój	12.20 m <sup>2</sup>
Pokój	14.00 m <sup>2</sup>