

Podstawowe informacje



Dane techniczne projektu

Całkowita powierzchnia	154.40 m²
Powierzchnia użytkowa	125.10 m²
Powierzchnia zabudowy	172.50 m²
Powierzchnia dachu	233 m²
Kubatura	555 m³
Wymiary budynku	16 x 10.10 m
Kąt nachylenia	30°
Wysokość budynku	6.70 m
Wymiary działki	22 x 18.90 m



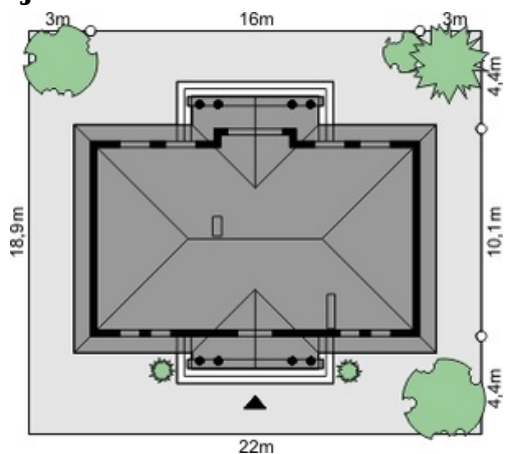
Opis projektu

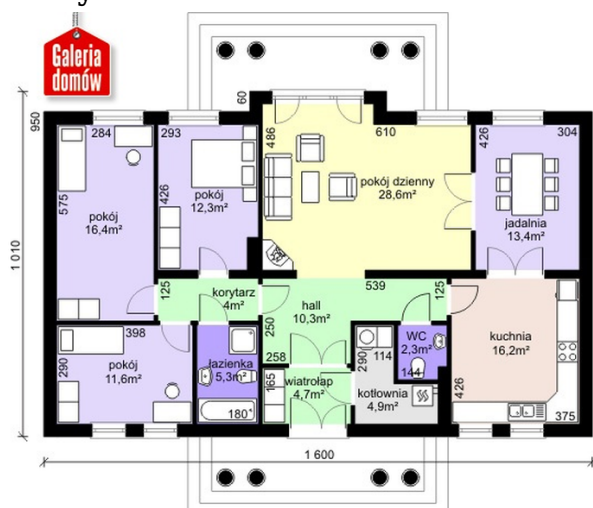
Projekt Dom przy Jesionowej prezentuje klasyczną formę budynku nawiązującą do tradycji dworku polskiego. Obszary wejściowe do domu kryją się pod stylowymi zadaszeniami opartymi na ozdobnych słupach. O ile na zewnątrz mamy do czynienia z klasyczną formą to wewnątrz domu posiada ciekawy i nowoczesny układ pomieszczeń. W przedniej części domu zogniskowano użytkowe pomieszczenia, tak by zyskać więcej miejsca na pokoje. Warto podkreślić, że Dom przy Jesionowej jest tani w budowie i eksploatacji.

Elewacje



Sytuacje



Rzuty

Parter 130 m²

Wiatrołap	4.70 m ²
Pokój	11.60 m ²
Łazienka	5.30 m ²
Korytarz	4.00 m ²
Hall	10.30 m ²
WC	2.30 m ²
Kotłownia + pralnia	4.90 m ²
Kuchnia	16.20 m ²
Jadalnia	13.40 m ²
Pokój dzienny	28.60 m ²
Pokój	12.30 m ²
Pokój	16.40 m ²