

## Podstawowe informacje



## Dane techniczne projektu

<b>Całkowita powierzchnia</b>	<b>263.20 m<sup>2</sup></b>
<b>Powierzchnia użytkowa</b>	<b>148 m<sup>2</sup></b>
<b>Powierzchnia zabudowy</b>	<b>135.30 m<sup>2</sup></b>
<b>Powierzchnia dachu</b>	<b>232 m<sup>2</sup></b>
<b>Kubatura</b>	<b>776 m<sup>3</sup></b>
<b>Wymiary budynku</b>	<b>12.20 x 11.30 m</b>
<b>Kąt nachylenia</b>	<b>38°</b>
<b>Wysokość budynku</b>	<b>8.85 m</b>
<b>Wymiary działki</b>	<b>20.20 x 19.30 m</b>



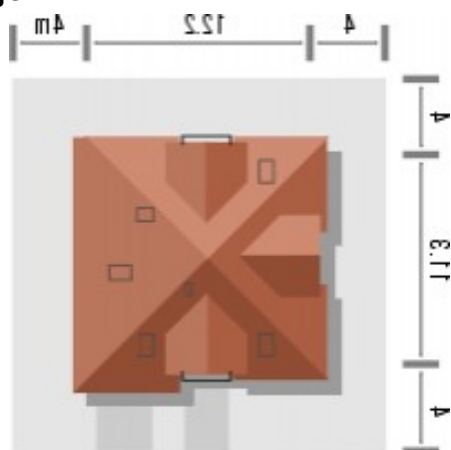
## Opis projektu

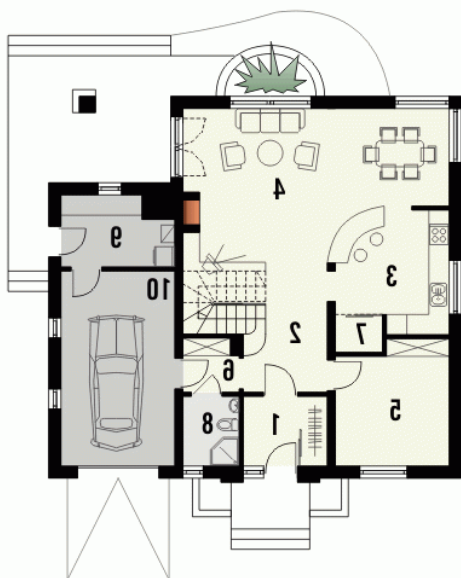
Budynek niepodpiwniczony piętrowy z wbudowanym garażem jednostanowiskowym. Na parterze obok salonu z kominkiem, kuchni i jadalni z narożnym oknem zaprojektowano także pokój z łazienką przylegający do strefy wejściowej domu. Z garażu dostępne jest pomieszczenie gospodarcze z wyjściem na zewnątrz budynku. Na piętrze pod dachem kopertowym zaprojektowano 3 sypialnie, garderobę, łazienkę oraz stryżek. Część hallu poddasza to aneks wypoczynkowy usytuowany przy wyjściu na atrakcyjny balkon. Dokumentacja dostępna również w odbiciu lustrzanym. Dom wyróżnia się...

## Elewacje

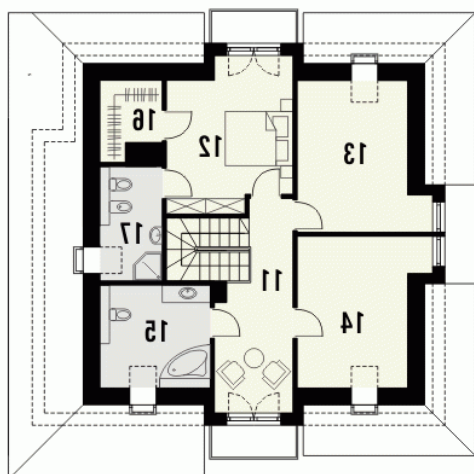


## Sytuacje



**Rzuty**

**Parter 102.70 m<sup>2</sup>**

Wiatrołap	5.10 m <sup>2</sup>
Garaż	19.30 m <sup>2</sup>
Hall	9.80 m <sup>2</sup>
Kuchnia	11.40 m <sup>2</sup>
Salon z jadalnią	31.50 m <sup>2</sup>
Pokój	11.80 m <sup>2</sup>
Hall 2	2.50 m <sup>2</sup>
Spizarnia	1.50 m <sup>2</sup>
Łazienka	3.40 m <sup>2</sup>
Pom.gospodarcze	6.40 m <sup>2</sup>


**Poddasze 64.60 m<sup>2</sup>**

Hall	14.30 m <sup>2</sup>
Pokój	14.70 m <sup>2</sup>
Pokój	11.70 m <sup>2</sup>
Pokój	11.70 m <sup>2</sup>
Łazienka	6.40 m <sup>2</sup>
Garderoba	1.60 m <sup>2</sup>
Łazienka	4.20 m <sup>2</sup>