

Podstawowe informacje



Dane techniczne projektu

Całkowita powierzchnia	264.30 m²
Powierzchnia użytkowa	153.80 m²
Powierzchnia zabudowy	137.90 m²
Powierzchnia dachu	249 m²
Kubatura	780 m³
Wymiary budynku	12.80 x 11 m
Kąt nachylenia	43°
Wysokość budynku	9.36 m
Wymiary działki	20.80 x 19 m



Opis projektu

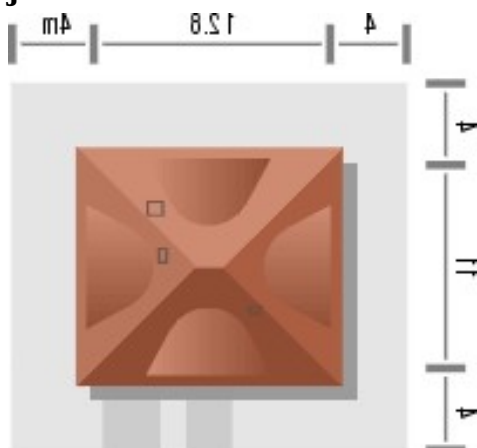
Budynek niepodpiwniczony piętrowy z wbudowanym garażem jednostanowiskowym. Na parterze znajduje się część dzienna z salonem z kominkiem, kuchnią i reprezentacyjną jadalnią. W strefie wejściowej zlokalizowane jest wc oraz garderoba. Na piętrze znajdują się 3 sypialnie i 1 duża łazienka. Dwa z pokoi na piętrze wyposażone są w oddzielne garderoby. Duża antresola z widokiem na salon powiększa optycznie wnętrze domu. Dokumentacja dostępna również w odbiciu lustrzanym.

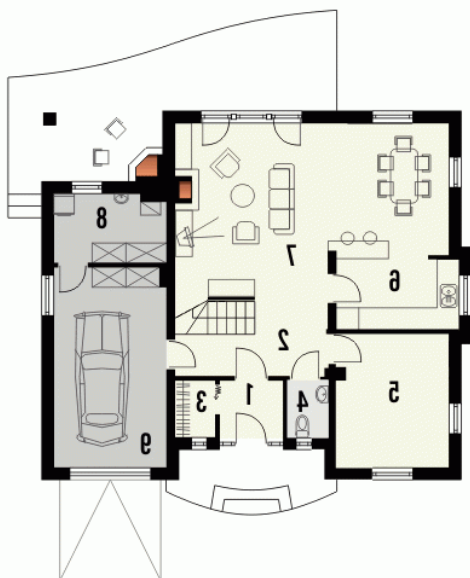
Tradycyjny w wyrazie budynek wyróżnia się eleganckimi elementami wykończenia zewnętrznego oraz efektownymi...

Elewacje

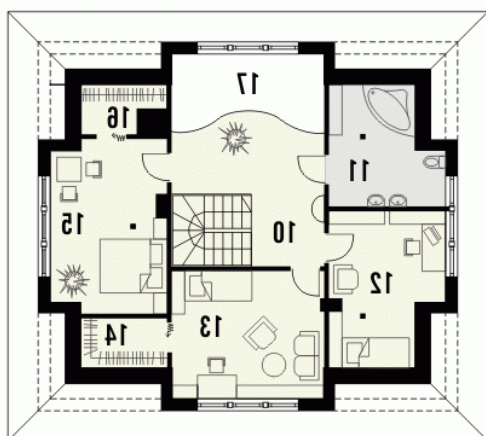


Sytuacje



Rzuty

Parter 100.50 m²

wiatrołap	3.20 m ²
hall	10.10 m ²
garderoba	2.00 m ²
wc	2.00 m ²
pokój	13.10 m ²
kuchnia	13.70 m ²
pokój dzienny	29.80 m ²
pomieszczenie gospodarcze	6.70 m ²
garaż	19.90 m ²


Poddasze 73.20 m²

antresola	16.80 m ²
łazienka	8.70 m ²
pokój	12.10 m ²
pokój	15.70 m ²
garderoba	2.60 m ²
pokój	15.40 m ²
garderoba	1.90 m ²
pustka	0.00 m ²