

Podstawowe informacje



Dane techniczne projektu

Całkowita powierzchnia	201.50 m²
Powierzchnia użytkowa	126.80 m²
Powierzchnia zabudowy	102.50 m²
Powierzchnia dachu	161 m²
Kubatura	695 m³
Wymiary budynku	10.10 x 10.70 m
Kąt nachylenia	40°
Wysokość budynku	8.59 m
Wymiary działki	14 x 18.70 m



Opis projektu

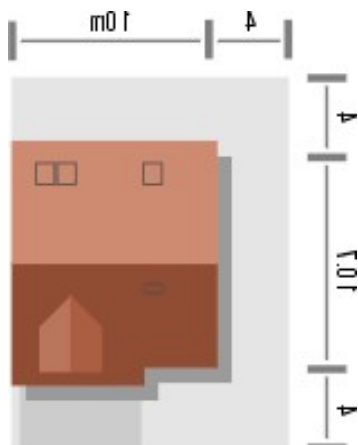
Budynek niepodpiwniczony piętrowy z wbudowanym garażem jednostanowiskowym. Na parterze obok salonu i kuchni zaprojektowano także dodatkowy pokój. Na piętrze pod dwuspadowym dachem zaprojektowano 3 sypialnie, garderobę oraz łazienkę. Dokumentacja dostępna również w odbiciu lustrzanym. Budynek możliwy do zrealizowania jako bliźniak lub dom wolnostojący.

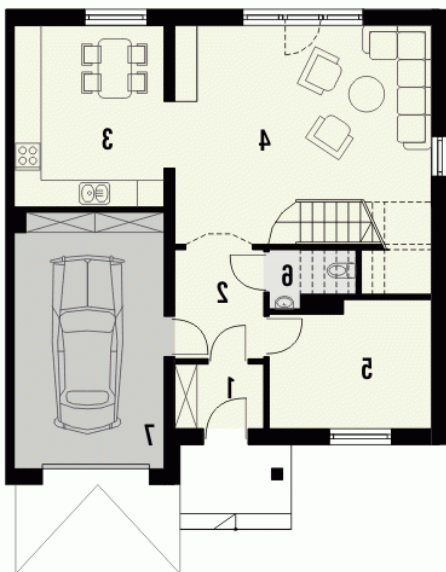
Dom wyróżnia się atrakcyjnie zaaranżowanym wejściem z podcienia w fasadzie frontowej i pokojem dziennym powiązany z ogrodem poprzez taras. Ściany budynku zaprojektowano z betonu komórkowego lub w in...

Elewacje

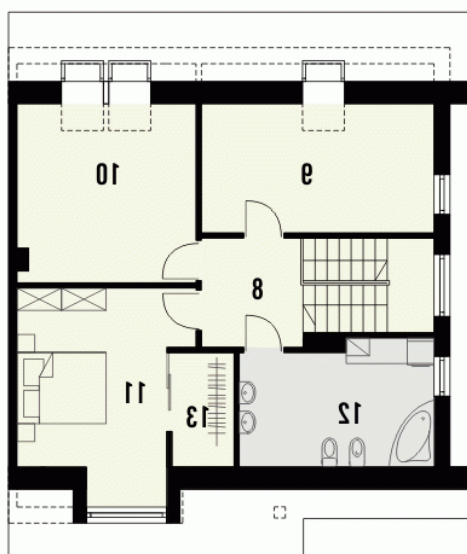


Sytuacje



Rzuty

Parter 80.90 m²

wiatrołap	2.90 m ²
hall	4.90 m ²
kuchnia	13.70 m ²
pokój dzienny	28.30 m ²
pokój	10.00 m ²
wc	1.90 m ²
garaż	19.20 m ²


Poddasze 65.10 m²

pokój	14.90 m ²
pokój	15.60 m ²
łazienka	10.20 m ²
garderoba	3.00 m ²
hall	7.80 m ²
pokój	13.60 m ²