

Podstawowe informacje



Dane techniczne projektu

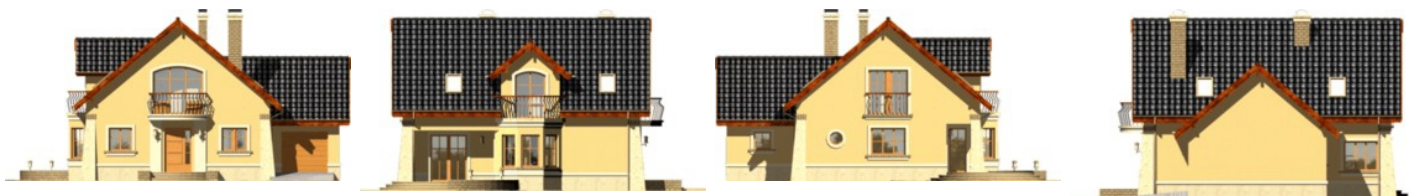
Całkowita powierzchnia	260 m²
Powierzchnia użytkowa	149.80 m²
Powierzchnia zabudowy	135 m²
Powierzchnia dachu	210 m²
Kubatura	435 m³
Wymiary budynku	14 x 11.60 m
Kąt nachylenia	40°
Wysokość budynku	8.07 m
Wymiary działki	21 x 19.60 m



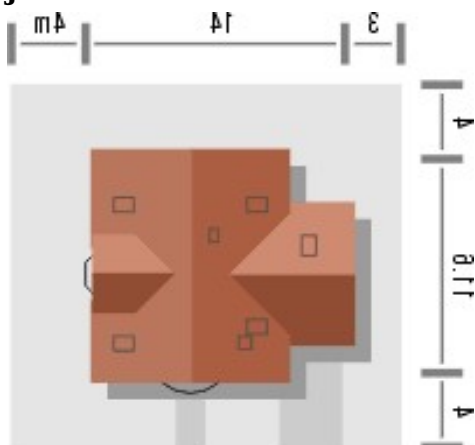
Opis projektu

Budynek niepodpiwniczony, piętrowy z garażem. Na parterze zaprojektowano pokój dzienny, jadalnię z atrakcyjnym wykuszem, kuchnię ze spiżarką oraz wydzielony pokój, pomieszczenie gospodarcze i łazienkę. Schody drewniane widoczne z hallu i jadalni. Na poddaszu znajdują się trzy pokoje, duża łazienka oraz hall z dużym oknem balkonowym (powierzchnie poddasza liczone od wysokości 1.9m). Dokumentacja dostępna również w odbiciu lustrzanym. Klasyczny dom z dachem dwuspadowym i ścianą szczytową od strony wejścia z bryłą garażu dostawioną z boku. Uwagę zwracają harmonijne...

Elewacje



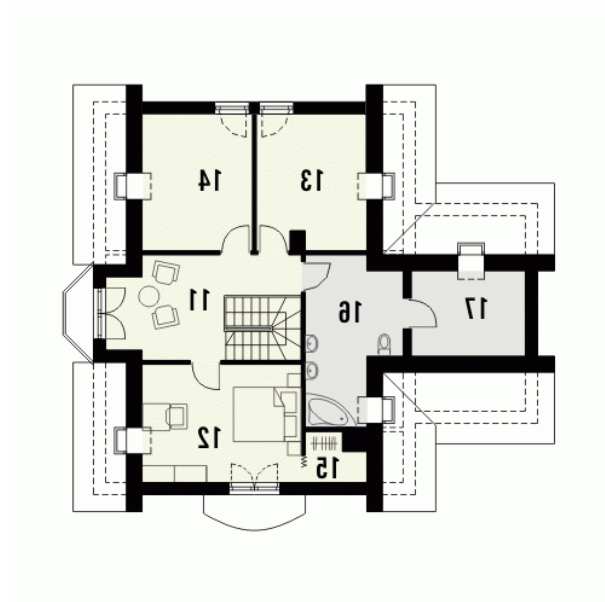
Sytuacje



Rzuty

Parter 101.60 m²

wiatrołap	3.90 m ²
garaż	19.30 m ²
hall	9.50 m ²
kuchnia z jadalnią	15.90 m ²
pokój dzienny	26.80 m ²
pokój	14.20 m ²
garderoba	2.70 m ²
łazienka	2.90 m ²
spizarka	1.70 m ²
pom. gospodarcze	4.70 m ²


Poddasze 0 m²

hall	0.00 m ²
pokój	0.00 m ²
pokój	0.00 m ²
pokój	0.00 m ²
garderoba	0.00 m ²
łazienka	0.00 m ²
strych	0.00 m ²