

Podstawowe informacje



Dane techniczne projektu

Całkowita powierzchnia	167.70 m²
Powierzchnia użytkowa	111.40 m²
Powierzchnia zabudowy	110.30 m²
Powierzchnia dachu	150 m²
Kubatura	625 m³
Wymiary budynku	13.40 x 9.50 m
Kąt nachylenia	40°
Wysokość budynku	8.22 m
Wymiary działki	20.40 x 17.50 m



Opis projektu

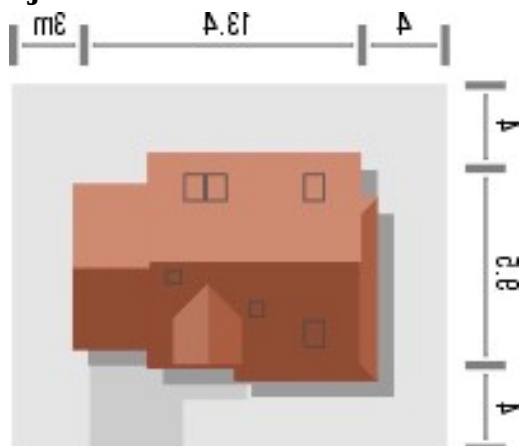
Budynek niepodpiwniczony piętrowy z garażem lub bez. Na parterze zaprojektowano od strony wejścia pokój dzienny, dalej kuchnię ze spiżarnią, dodatkowy pokój, łazienkę i pomieszczenie gospodarcze. Zaletą salonu z kuchnią jest ciekawe jednoprzestrzenne wnętrze. Na poddaszu znajdują się trzy pokoje oraz łazienka (powierzchnie poddasza liczone od wysokości 1.9m). Dokumentacja również w odbiciu lustrzanym.

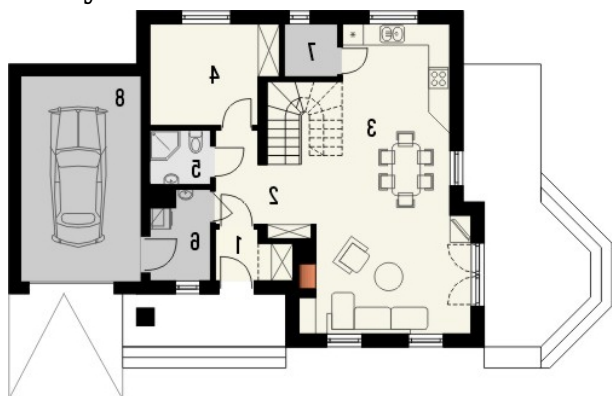
Klasyczny dom z dachem dwuspadowym z ewentualną bryłą garażu dostawioną z boku. Szczególnie atrakcyjny jest łukowy podcień wejściowy oraz z...

Elewacje

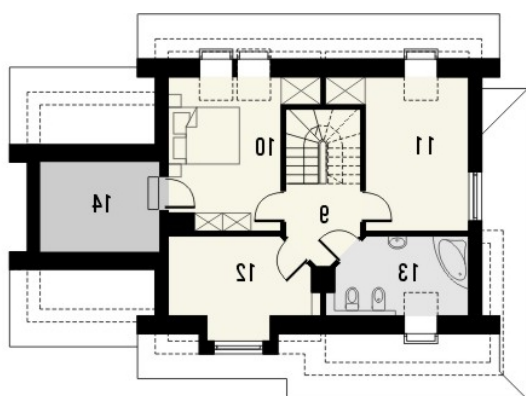


Sytuacje



Rzuty

Parter 83.10 m²

Wiatrołap z garderobą	2.80 m ²
Hall	5.80 m ²
Salon+Kuchnia+Jadalnia	36.50 m ²
Pokój	9.70 m ²
Łazienka	2.60 m ²
Pom.gospodarcze	4.10 m ²
Spizarnia	2.30 m ²
Garaż	19.30 m ²


Poddasze 66.90 m²

Pokój	12.80 m ²
Pokój	12.20 m ²
Pokój	9.30 m ²
Łazienka	6.90 m ²
Strych	19.30 m ²
Hall	6.40 m ²