

Podstawowe informacje



Dane techniczne projektu

Całkowita powierzchnia	264 m²
Powierzchnia użytkowa	139.30 m²
Powierzchnia zabudowy	132 m²
Powierzchnia dachu	202 m²
Kubatura	465 m³
Wymiary budynku	11.30 x 13.40 m
Kąt nachylenia	35°
Wysokość budynku	7.46 m
Wymiary działki	19.30 x 21.40 m



Opis projektu

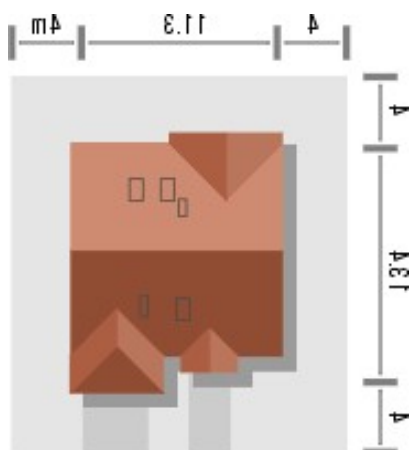
Budynek niepodpiwniczony piętrowy z wbudowanym garażem jednostanowiskowym. Zachowany funkcjonalny podział wnętrza na strefę dzienną i nocną. Część dzienną zajmuje kuchnia, wc oraz salon z aneksem jadalnym i wyjściem na taras oraz kominkiem. Z wydzielonego korytarza dostępne są 2 pokoje z łazienką na parterze oraz 3 pokoje z łazienką na poddaszu. Dokumentacja dostępna również w odbiciu lustrzanym.

Z zewnątrz uwagę przykuwają atrakcyjnie wyeksponowane elementy drewniane budynku oraz efektowne trójdzielne okno balkonowe w salonie. Ściany budynku zaprojektowano z b...

Elewacje



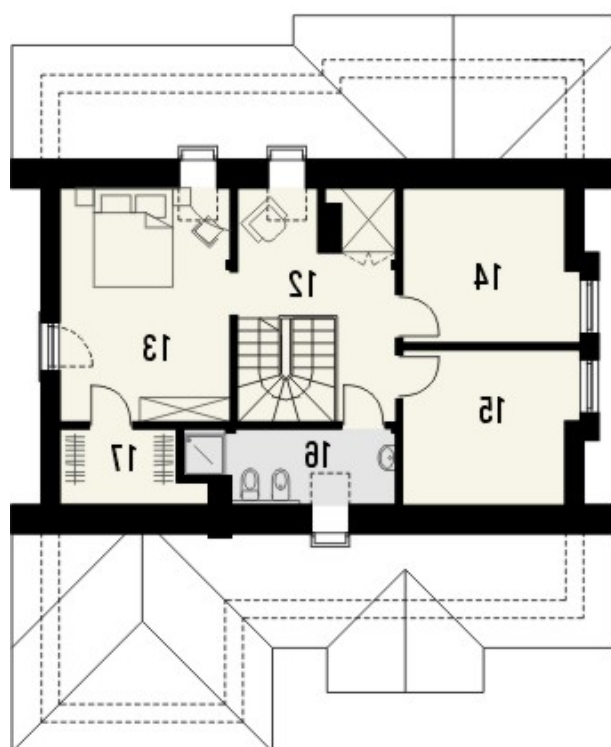
Sytuacje



Rzuty

Parter 105.40 m²

Wiatrołap	4.10 m ²
Pom.gospodarcze	4.30 m ²
Garaż	18.00 m ²
Hall	2.40 m ²
Kuchnia	9.10 m ²
Salon	32.60 m ²
Korytarz	6.10 m ²
Pokój	11.70 m ²
Pokój	10.60 m ²
Łazienka	4.50 m ²
WC	2.00 m ²


Poddasze 51.90 m²

hall	11.10 m ²
Pokój	14.90 m ²
Pokój	9.40 m ²
Pokój	9.40 m ²
Łazienka	4.30 m ²
Garderoba	2.80 m ²