

Podstawowe informacje



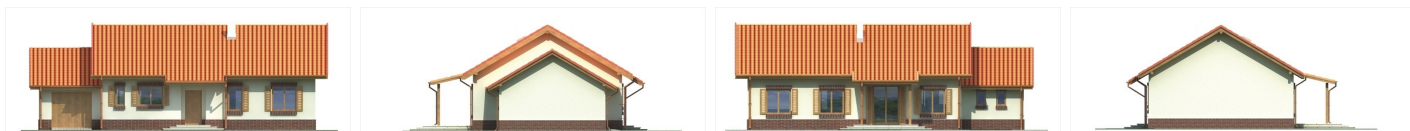
Dane techniczne projektu

Powierzchnia użytkowa	98.20 m ²
Powierzchnia zabudowy	124.90 m ²
Powierzchnia dachu	180.80 m ²
Kąt nachylenia	30°
Wysokość budynku	6.20 m
Wymiary działki	19.30 x 0 m

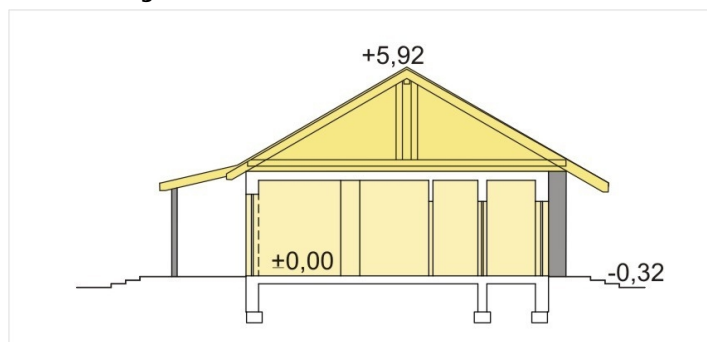
Opis projektu

Nina II Plus jest poszerzoną o 50cm modyfikacją Niny II. Praktyczny i wygodny dom parterowy. Cechuje go skromna elegancja i funkcjonalne wnętrze i jest świetną propozycją dla każdego kto pragnie zrealizować swe marzenie o mieszkaniu we własnym domu. Dzięki przejrzystemu układowi funkcjonalnemu i prostemu układowi konstrukcji dom ten można wybudować za bodajże najniższą cenę za m² powierzchni. W wersji A bez garażu i B z garażem, piec dwufunkcyjny znajduje się w łazience. W wersji C i D za garażem znajduje się pomieszczenie kotłowni. W wersjach tych można zastosować dowolne źr&oaac...

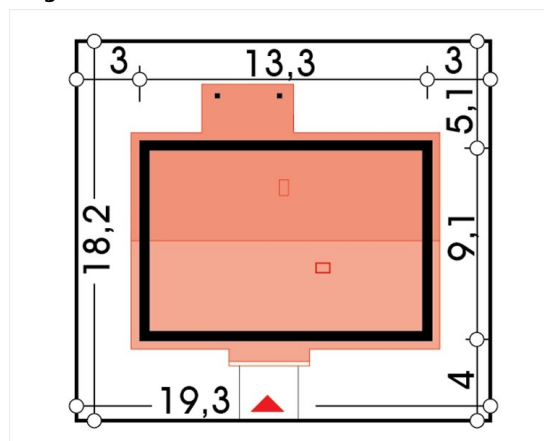
Elewacje



Przekrój



Sytuacja



Rzuty

