

Podstawowe informacje



Dane techniczne projektu

Całkowita powierzchnia	244.20 m²
Powierzchnia użytkowa	141.20 m²
Powierzchnia zabudowy	122.30 m²
Powierzchnia dachu	193 m²
Kubatura	739 m³
Wymiary budynku	10.10 x 14.30 m
Kąt nachylenia	40°
Wysokość budynku	8.75 m
Wymiary działki	18.10 x 22.30 m



Opis projektu

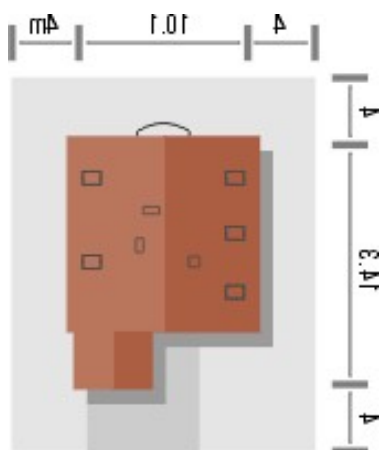
Budynek niepodpiwniczony piętrowy z garażem jednostanowiskowym. Na parterze znajduje się część dzienna z salonem z kominkiem, kuchnią, oraz wydzielona część z pokojem z łazienką i pomieszczeniem gospodarczym. Na piętrze pod dachem stromym znajdują się 4 sypialnie, w tym jedna z obszerną garderobą oraz łazienka. Dokumentacja dostępna również w odbiciu lustrzanym.

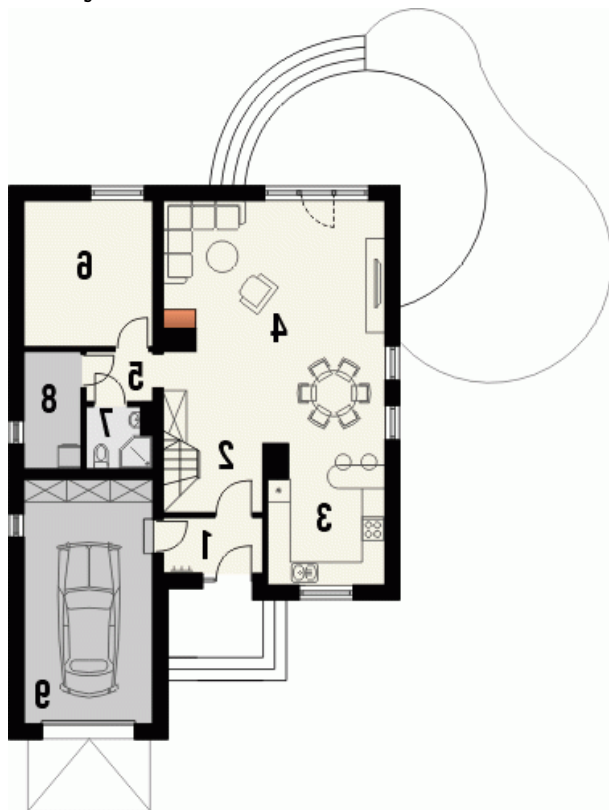
Klasyczny dom z dachem dwuspadowym i lekko wysuniętą do przodu bryłą garażu. Elewacja frontowa i tylna to ściany szczytowe z otworami okiennymi poddasza ujętymi w zakończone miękkimi łukami opaski. Wybrane naturalne m...

Elewacje

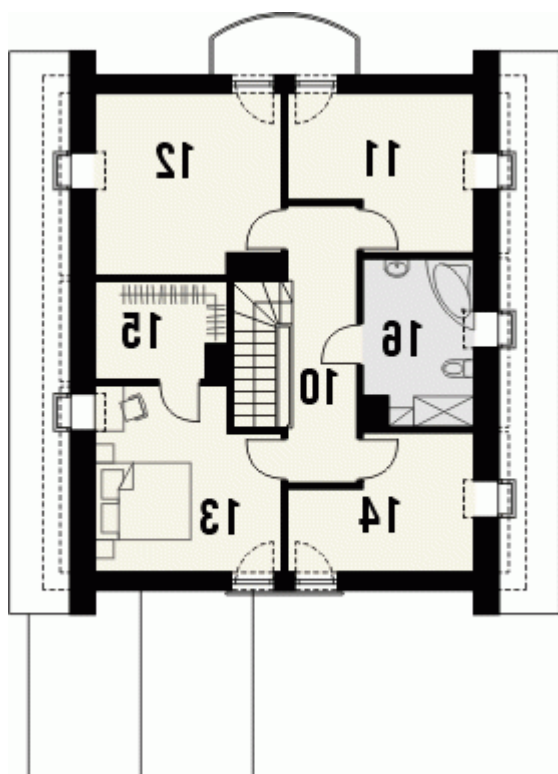


Sytuacje



Rzuty

Parter 96.30 m²

Wiatrołap	3.80 m ²
Hall	4.70 m ²
Kuchnia	10.70 m ²
Salon	33.50 m ²
Hall 2	2.30 m ²
Pokój	12.80 m ²
Łazienka	2.60 m ²
Pom.gospodarcze	4.60 m ²
Garaż	21.30 m ²


Poddasze 66.20 m²

Hall	10.60 m ²
Pokój	10.00 m ²
Pokój	13.00 m ²
Pokój	12.70 m ²
Pokój	8.60 m ²
Garderoba	4.70 m ²
Łazienka	6.60 m ²