

Podstawowe informacje



Dane techniczne projektu

| | |
|-----------------------|-----------------------|
| Powierzchnia użytkowa | 98.20 m ² |
| Powierzchnia zabudowy | 124.90 m ² |
| Powierzchnia dachu | 195.35 m ² |
| Kąt nachylenia | 13° |
| Wysokość budynku | 4.40 m |
| Wymiary działki | 19.30 x 0 m |

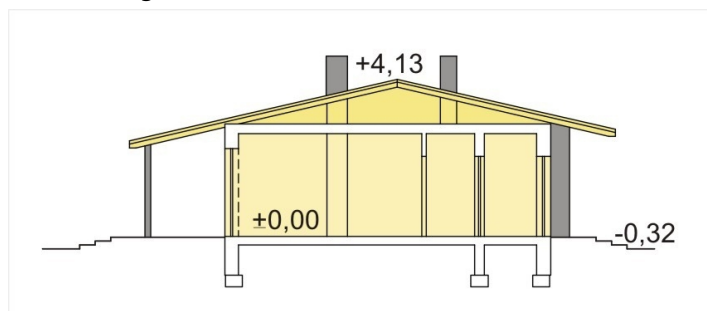
Opis projektu

Nina Plus jest poszerzoną o 50cm modyfikacją Niny. Dom przeznaczony dla osób poszukujących ekonomicznych rozwiązań. Niesamowicie prosty i tani. Jedynie ściany zewnętrzne są ścianami nośnymi i tylko one wymagają fundamentowania. Dach o spadku 13° może być pokryty dachówką bitumiczną lub blachodachówką. Ponieważ nie przewiduje się adaptacji poddasza nie ma potrzeby wykonywać wytrzymałego stropu, a jedynie konstrukcję podtrzymującą sufit i ocieplenie. To samo tyczy się więźby dachowej, którą można wykonać z profili o małym przekroju. Dzięki umieszczeniu pieca ce...

Elewacje



Przekrój



Sytuacje

