

## Podstawowe informacje



## Dane techniczne projektu

<b>Całkowita powierzchnia</b>	<b>234.10 m<sup>2</sup></b>
<b>Powierzchnia użytkowa</b>	<b>136.60 m<sup>2</sup></b>
<b>Powierzchnia zabudowy</b>	<b>121.70 m<sup>2</sup></b>
<b>Powierzchnia dachu</b>	<b>212 m<sup>2</sup></b>
<b>Kubatura</b>	<b>475 m<sup>3</sup></b>
<b>Wymiary budynku</b>	<b>12.50 x 11.90 m</b>
<b>Kąt nachylenia</b>	<b>40°</b>
<b>Wysokość budynku</b>	<b>7.98 m</b>
<b>Wymiary działki</b>	<b>19.50 x 20.40 m</b>



## Opis projektu

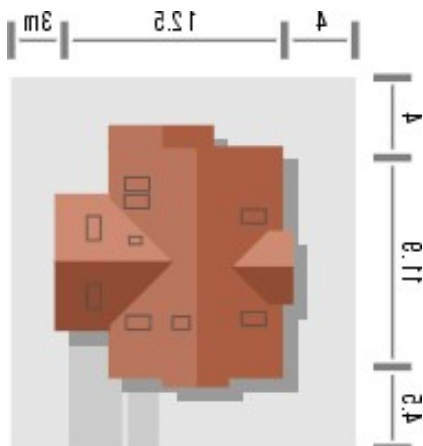
Budynek niepodpiwniczony piętrowy z wbudowanym garażem jednostanowiskowym. Na parterze znajduje się część dzienna z salonem z kominkiem, kuchnią, wc i pomieszczeniem gospodarczym. Na piętrze znajdują się 4 pokoje i łazienka. Dom można zrealizować jako bliźniak (styk segmentów garażami). Dokumentacja dostępna również w odbiciu lustrzanym.

Tradycyjnie zaprojektowany budynek wyróżnia się eleganckimi elementami wykończenia zewnętrznego oraz efektownym dużym oknem od ogrodu, które w połączeniu z pergolą nad tarasem tworzy niepowtarzalny klimat. Ściany...

## Elewacje



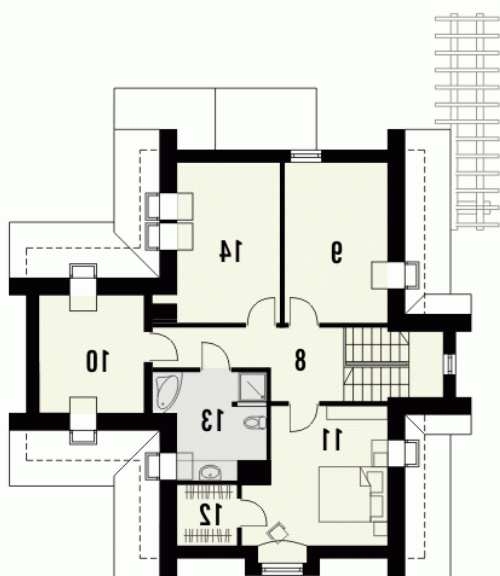
## Sytuacje



**Rzuty**

**Parter 83.70 m<sup>2</sup>**

Wiatrołap	4.30 m <sup>2</sup>
Hall	10.70 m <sup>2</sup>
Kuchnia	14.70 m <sup>2</sup>
WC	2.00 m <sup>2</sup>
Pom.gospodarcze	3.40 m <sup>2</sup>
Salon	31.90 m <sup>2</sup>
Garaż	16.70 m <sup>2</sup>


**Piętro 69.60 m<sup>2</sup>**

Pokój	8.70 m <sup>2</sup>
Pokój	14.70 m <sup>2</sup>
Garderoba	2.30 m <sup>2</sup>
Łazienka	7.40 m <sup>2</sup>
Pokój	12.50 m <sup>2</sup>
Hall	11.60 m <sup>2</sup>
Pokój	12.40 m <sup>2</sup>