

## Podstawowe informacje



## Dane techniczne projektu

|                               |                             |
|-------------------------------|-----------------------------|
| <b>Całkowita powierzchnia</b> | <b>256.50 m<sup>2</sup></b> |
| <b>Powierzchnia użytkowa</b>  | <b>143.30 m<sup>2</sup></b> |
| <b>Powierzchnia zabudowy</b>  | <b>134.70 m<sup>2</sup></b> |
| <b>Powierzchnia dachu</b>     | <b>820 m<sup>2</sup></b>    |
| <b>Kubatura</b>               | <b>820 m<sup>3</sup></b>    |
| <b>Wymiary budynku</b>        | <b>13.70 x 11.60 m</b>      |
| <b>Kąt nachylenia</b>         | <b>45°</b>                  |
| <b>Wysokość budynku</b>       | <b>8.16 m</b>               |
| <b>Wymiary działki</b>        | <b>21.70 x 19.60 m</b>      |

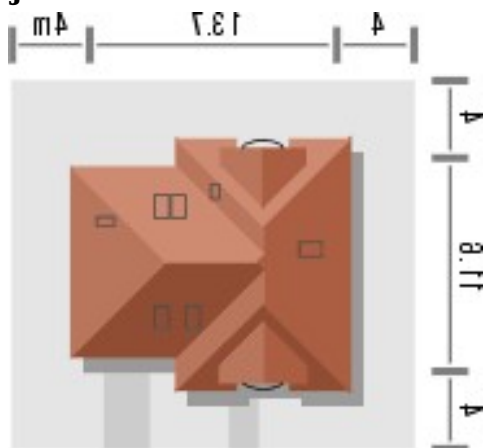
## Opis projektu

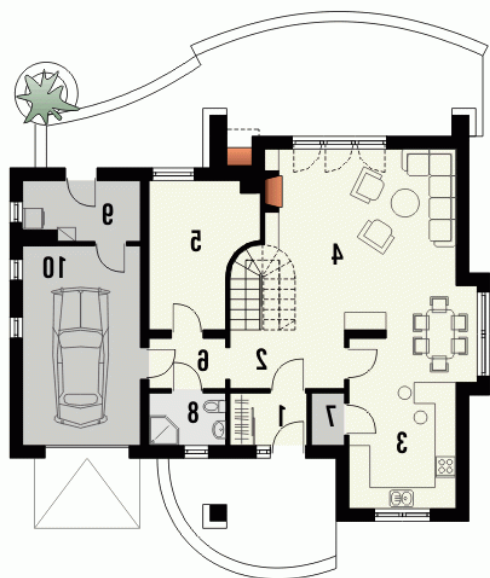
Budynek niepodpiwniczony piętrowy z wbudowanym garażem jedno-stanowiskowym. Na parterze obok salonu z kominkiem, kuchni i jadalni w wykuszu zaprojektowano także pokój z łazienką. Ściana salonu z wyjściem na taras została cofnięta tworząc podcień nad tarasem. W rogu tarasu jest miejsce na zewnętrzny kominek lub grill. Z garażu dostępne jest pomieszczenie gospodarcze z wyjściem na zewnątrz budynku. Na piętrze pod dachem kopertowym zaprojektowano 3 sypialnie, garderoby oraz łazienkę. Dokumentacja dostępna również w odbiciu lustrzanym i z garażem 2-stanowiskowym. <...

## Elewacje

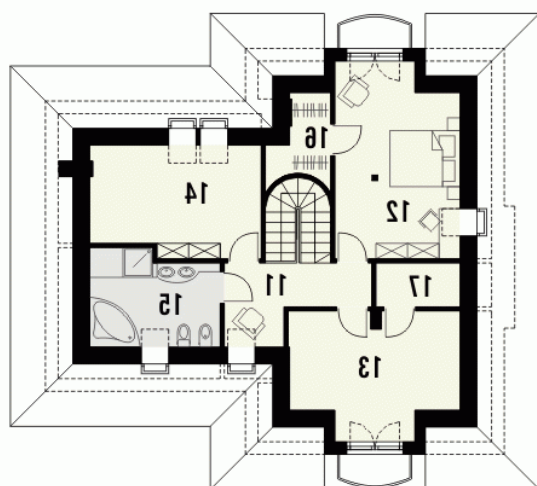


## Sytuacje



**Rzuty**

**Parter 97.40 m<sup>2</sup>**

|                  |                      |
|------------------|----------------------|
| Wiatrołap        | 3.30 m <sup>2</sup>  |
| Garaż            | 19.10 m <sup>2</sup> |
| Hall             | 5.50 m <sup>2</sup>  |
| Kuchnia          | 12.30 m <sup>2</sup> |
| Salon z jadalnią | 32.80 m <sup>2</sup> |
| Pokój            | 11.10 m <sup>2</sup> |
| Hall 2           | 3.10 m <sup>2</sup>  |
| Spizarnia        | 1.40 m <sup>2</sup>  |
| Łazienka         | 3.30 m <sup>2</sup>  |
| Pom.gospodarcze  | 5.50 m <sup>2</sup>  |


**Poddasze 65 m<sup>2</sup>**

|           |                      |
|-----------|----------------------|
| Hall      | 8.90 m <sup>2</sup>  |
| Pokój     | 17.10 m <sup>2</sup> |
| Pokój     | 13.00 m <sup>2</sup> |
| Pokój     | 13.00 m <sup>2</sup> |
| Łazienka  | 7.90 m <sup>2</sup>  |
| Garderoba | 2.50 m <sup>2</sup>  |
| Garderoba | 2.60 m <sup>2</sup>  |