

Podstawowe informacje



Dane techniczne projektu

Całkowita powierzchnia	275.20 m²
Powierzchnia użytkowa	160.70 m²
Powierzchnia zabudowy	140.60 m²
Powierzchnia dachu	229 m²
Kubatura	580 m³
Wymiary budynku	15.20 x 10.70 m
Kąt nachylenia	40°
Wysokość budynku	8.47 m
Wymiary działki	22.20 x 18.70 m

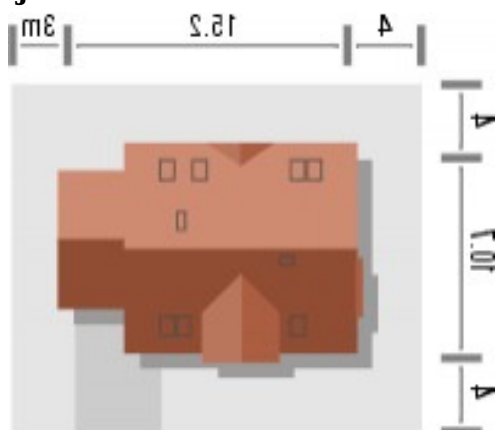
Opis projektu

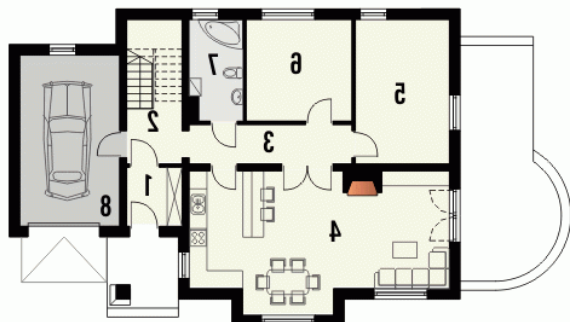
Budynek niepodpiwniczony piętrowy z garażem. Na parterze zaprojektowano pokój dzienny, jadalnię z atrakcyjnym wykuszem, kuchnię oraz dwa pokoje i łazienkę. Wejście na poddasze wydzielonymi schodami drewnianymi. Na poddaszu znajdują się trzy pokoje w tym jeden z garderobą i balkonem oraz duża łazienka (powierzchnie poddasza liczone od wysokości 1.9m). Schemat funkcjonalny domu z wydzielonymi schodami umożliwia łatwy podział na dwa mieszkania. Możliwa jest druga wersja poddasza jako oddzielnego mieszkania. Dokumentacja dostępna również w odbiciu lustrza...

Elewacje

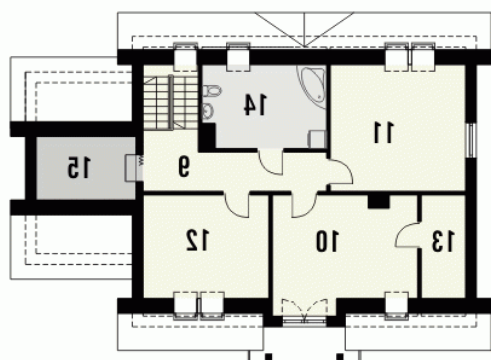


Sytuacje



Rzuty

Parter 107.00 m²

Wiatrołap	3.70 m ²
Hall	6.50 m ²
Hall 2	7.20 m ²
Salon z kuchnią	37.10 m ²
Pokój	15.30 m ²
Pokój	12.10 m ²
Łazienka	5.80 m ²
Garaż	19.30 m ²


Poddasze 92.30 m²

Pokój	17.00 m ²
Pokój	17.30 m ²
Pokój	12.70 m ²
Garderoba	4.50 m ²
Łazienka	9.40 m ²
Strych	19.30 m ²
Hall	12.10 m ²