

Podstawowe informacje



Dane techniczne projektu

Powierzchnia użytkowa	135.30 m²
Powierzchnia zabudowy	194 m²
Powierzchnia dachu	156 m²
Kąt nachylenia	42°
Wysokość budynku	7.70 m
Wymiary działki	22.80 x 0 m

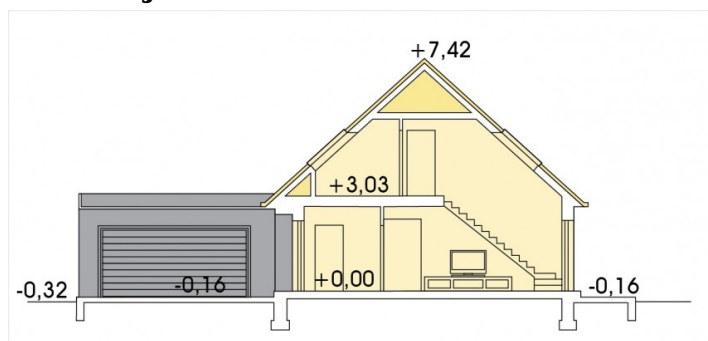
Opis projektu

Wygodny dom dla 3-6 osobowej rodziny, prosta konstrukcja i zwarta bryła budynku mają znaczny wpływ na stosunkowo niski koszt budowy i jego późniejszej eksploatacji. Zaletą domu są duże przeszklenia i jego otwarcie na tarasy zewnętrzne, co potęguje przestronność wnętrza i sprawia, że latem, rodzina, z pewnością intensywnie wykorzysta ogród. W wersjach B i C projektu, duże zadaszone przezroczystym poliwęglanem wejście do domu znacznie ułatwia proces pakowania i rozpakowania auta po wakacjach lub większych zakupach. Ktoś, kto posiada motocykl, z pewnością doceni takie zadaszenie jeszcze bardz...

Elewacje



Przekrój



Sytuacje

