

Podstawowe informacje



Dane techniczne projektu

Całkowita powierzchnia	188.97 m²
Powierzchnia użytkowa	161.65 m²
Powierzchnia zabudowy	142.58 m²
Powierzchnia dachu	250 m²
Kubatura	680.75 m³
Wymiary budynku	17.20 x 14.40 m
Kąt nachylenia	45°
Wysokość budynku	9.78 m
Wymiary działki	25.40 x 25.80 m



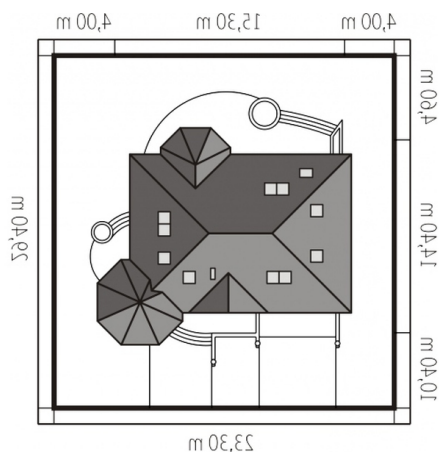
Opis projektu

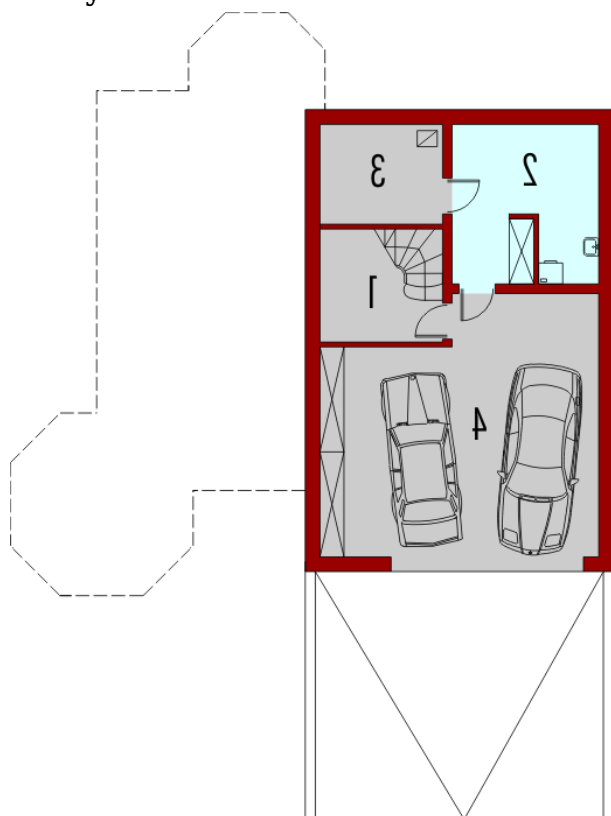
Dom parterowy z poddaszem użytkowym z dwustanowiskowym garażem częściowo położonym w piwnicy budynku przeznaczony dla 4-7-osobowej rodziny. Na parterze znajduje się część dzienna z wydzielonym mieszkaniem mogącym pełnić również funkcję gabinetu z osobnym wejściem. Na poddaszu mieści się strefa nocna. Budynek ma rozbudowaną część gospodarczą. Wykusze i zaokrąglona wieżyczka wzbogacają wnętrze domu oraz zapewniają ciekawy wygląd zewnętrzny.

Elewacje

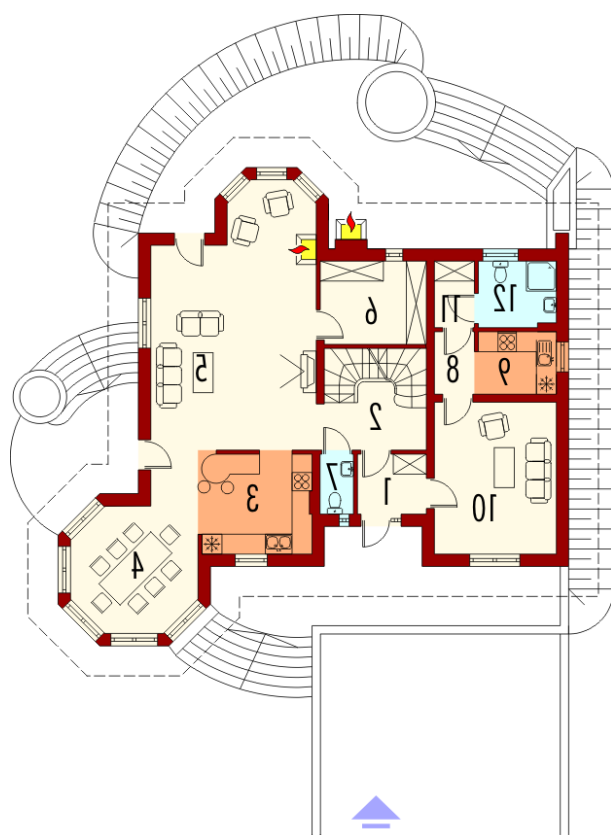


Sytuacje

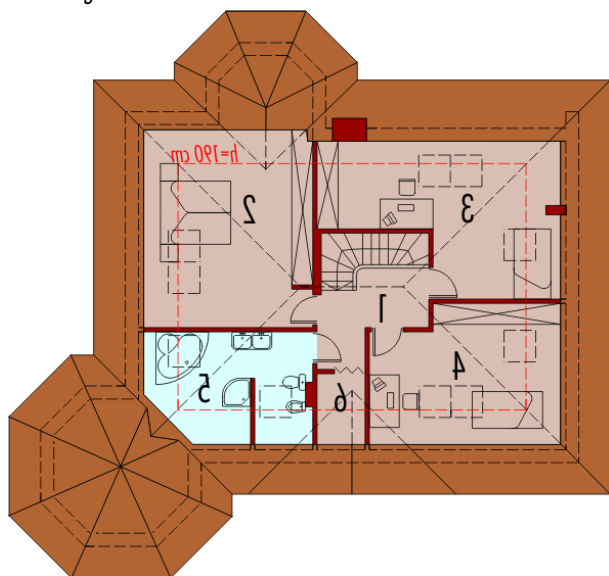


Rzuty

Piwnica 27.34 m²

Hol	6.06 m ²
Pralnia	13.81 m ²
Pom. gospodarcze	7.47 m ²
Garaż	44.10 m ²


Parter 108.10 m²

Wiatrołap	3.58 m ²
Pokój	16.44 m ²
Garderoba	2.28 m ²
Łazienka	4.50 m ²
Hol	5.61 m ²
Kuchnia	9.19 m ²
Jadalnia	12.75 m ²
Pokój dzienny	37.38 m ²
Gabinet	8.07 m ²
Toaleta	1.73 m ²
Korytarz	2.30 m ²
Kuchnia	4.27 m ²

Rzuty**Poddasze 53.53 m²**

Korytarz	6.61 m ²
Sypialnia	15.30 m ²
Pokój	14.04 m ²
Pokój	9.73 m ²
Łazienka	6.81 m ²
Garderoba	1.04 m ²