

Podstawowe informacje



Dane techniczne projektu

Całkowita powierzchnia	171.06 m²
Powierzchnia użytkowa	160.50 m²
Powierzchnia zabudowy	138.06 m²
Powierzchnia dachu	186 m²
Kubatura	572.40 m³
Wymiary budynku	14.90 x 11 m
Kąt nachylenia	45°
Wysokość budynku	9.55 m
Wymiary działki	22.90 x 22.30 m



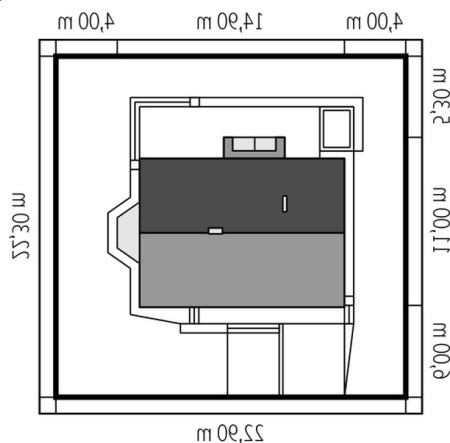
Opis projektu

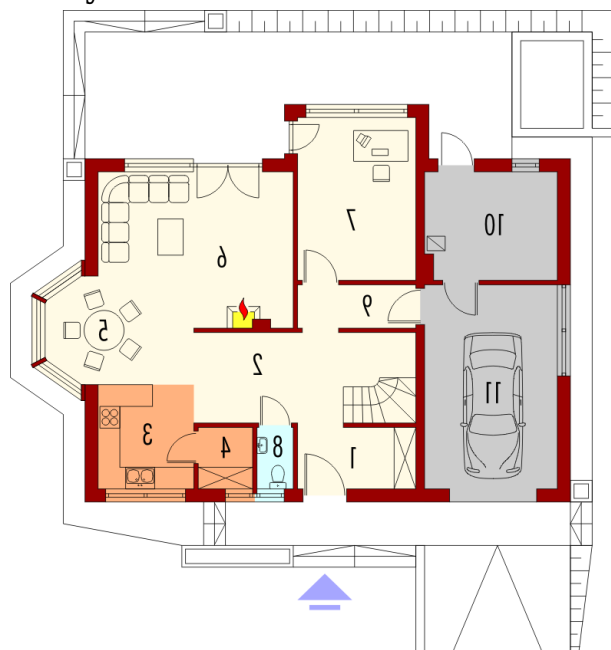
Dom parterowy z poddaszem użytkowym, niepodpiwniczony, przeznaczony dla 4-5-osobowej rodziny. Budynek charakteryzuje się eleganckim wyglądem i funkcjonalnym rozplanowaniem pomieszczeń. Na strefę dzienną na parterze składa się salon z kuchnią i jadalnią oraz gabinet. Znajduje się tu również toaleta i pomieszczenie gospodarcze. Poddasze zaplanowano jako strefę nocną z sypialnią, dwoma pokojami oraz dwie łazienki. Istnieje wersja projektu bez garażu. - Apolonia - wersja bez garażu - odbicia lustrzane do wszystkich wersji

Elewacje

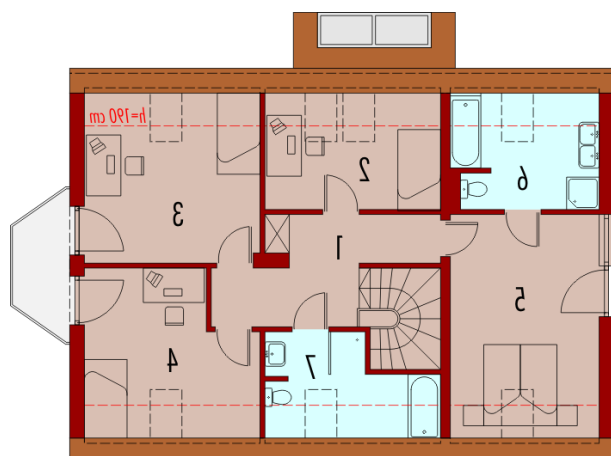


Sytuacje



Rzuty

Parter 90.42 m²

Wiatrołap	5.42 m ²
Kotłownia	10.56 m ²
Garaż	20.42 m ²
Hol	15.09 m ²
Kuchnia	7.52 m ²
Spizarnia	2.11 m ²
Jadalnia	9.26 m ²
Pokój dzienny	20.53 m ²
Gabinet	14.48 m ²
Toaleta	1.64 m ²
Korytarz	3.81 m ²


Poddasze 80.64 m²

Korytarz	9.90 m ²
Sypialnia	9.72 m ²
Sypialnia	15.34 m ²
Sypialnia	12.90 m ²
Sypialnia	18.34 m ²
Łazienka	7.97 m ²
Łazienka	6.47 m ²