

Podstawowe informacje



Dane techniczne projektu

Całkowita powierzchnia	286.71 m²
Powierzchnia użytkowa	147.30 m²
Powierzchnia zabudowy	152.41 m²
Powierzchnia dachu	257 m²
Kubatura	586 m³
Wymiary budynku	14.45 x 12.35 m
Kąt nachylenia	40°
Wysokość budynku	8.41 m
Wymiary działki	22.45 x 20.52 m



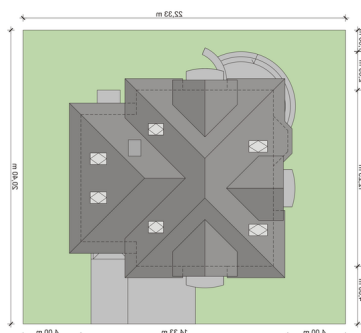
Opis projektu

Dandys 1 to dom z tradycyjnej linii domów parterowych z użytkowym poddaszem, przeznaczony dla 4-5 osobowej rodziny. Na parterze, w części dziennej domu - znajduje się przestronny pokój dzienny otwarty na osadzoną w wykuszu jadalnię i oddzielną barkiem kuchnię, funkcjonalna spiżarnia, dostępna bezpośrednio z przestrzeni holu łazienka oraz pokój który może pełnić także funkcje gabinetu. Znajdziemy tu również duży wiatrołap który umożliwia przejście do jednostanowiskowego garażu oraz pomieszczenie gospodarcze, pełniące także funkcję kotłowni. Po...

Elewacje



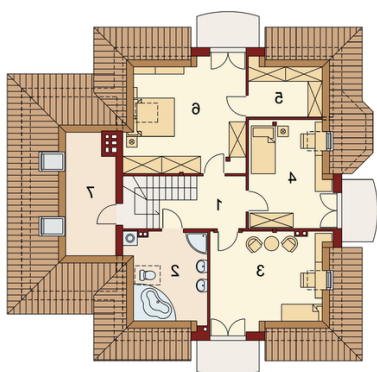
Sytuacje



Rzuty

Parter 111.43 m²

Wiatrołap:	6.23 m ²
Pom	6.20 m ²
Garaż:	20.68 m ²
Hall:	9.35 m ²
Pokój:	10.03 m ²
Kuchnia:	9.69 m ²
Jadalnia:	11.54 m ²
Salon:	27.55 m ²
Pom	2.78 m ²
Spizarnia:	2.27 m ²
Łazienka	5.11 m ²


Poddasze 72.39 m²

Hall:	6.01 m ²
Łazienka	7.62 m ²
Pokój:	14.66 m ²
Pokój:	12.87 m ²
Garderoba:	3.76 m ²
Pokój:	17.83 m ²
Strych:	9.64 m ²