

Podstawowe informacje



Dane techniczne projektu

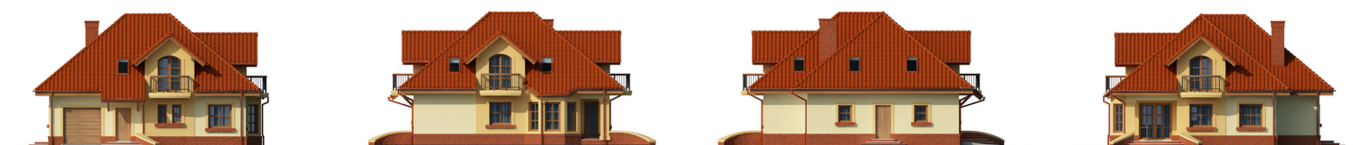
Całkowita powierzchnia	161.28 m²
Powierzchnia użytkowa	153 m²
Powierzchnia zabudowy	144.48 m²
Powierzchnia dachu	249 m²
Kubatura	568 m³
Wymiary budynku	13.35 x 12.35 m
Kąt nachylenia	40°
Wysokość budynku	8.41 m
Wymiary działki	21.35 x 20.35 m



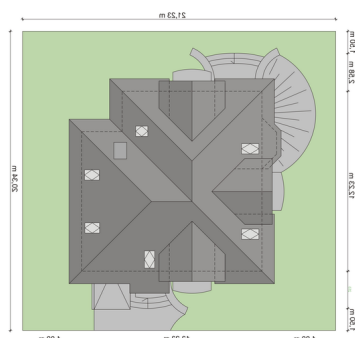
Opis projektu

Dom z poddaszem użytkowym, przeznaczony dla 4-5-osobowej rodziny. Na parterze znajduje się przestronny pokój dzienny połączony z jadalnią i otwartą kuchnią. Rozwiązanie funkcjonalne pozwala na wydzielenie ww. pomieszczeń. Wyjście na taras z podcieniem jest możliwe zarówno z części wypoczynkowej pokoju dziennego jak i z części przeznaczonej na jadalnię. Na parterze znajduje się także dodatkowy pokój i łazienka. W bliskim sąsiedztwie kuchni dostępna jest spiżarnia. Na parterze znajduje się pomieszczenie gospodarcze, dostępne poprzez garaż. Na poddaszu znajdują s...

Elewacje



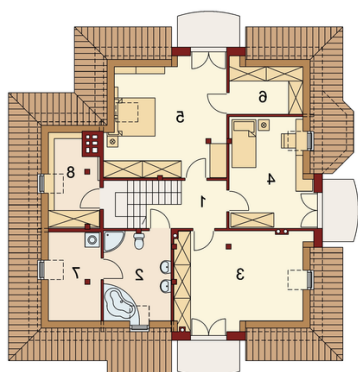
Sytuacje



Rzuty

Parter 82.39 m²

Wiatrołap:	7.82 m ²
Garaż:	22.17 m ²
Hall:	8.27 m ²
Pokój:	9.74 m ²
Kuchnia:	10.26 m ²
Jadalnia:	11.54 m ²
Salon:	28.65 m ²
Pom	5.69 m ²
Spizarnia:	2.08 m ²
Łazienka.:	4.02 m ²


Poddasze 78.89 m²

Hall:	4.95 m ²
Łazienka	8.29 m ²
Pokój:	17.44 m ²
Pokój:	13.12 m ²
Pokój:	18.89 m ²
Garderoba:	3.54 m ²
Pralnia/Suszarnia:	4.39 m ²
Strych:	8.27 m ²