

Podstawowe informacje



Dane techniczne projektu

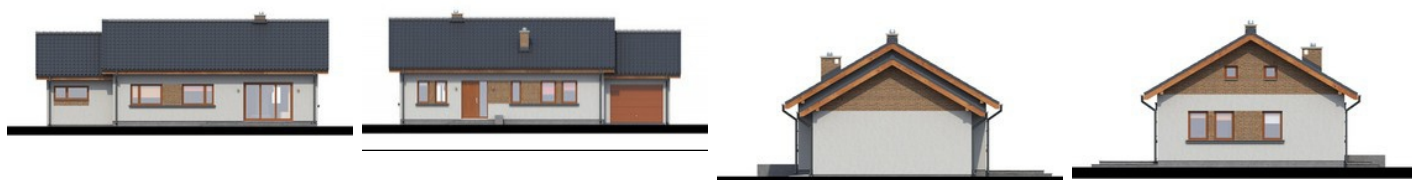
Powierzchnia użytkowa	73.58 m²
Powierzchnia zabudowy	123.30 m²
Powierzchnia dachu	180.94 m²
Kubatura	440 m³
Wymiary budynku	15.35 x 8.35 m
Kąt nachylenia	30°
Wysokość budynku	6.07 m
Wymiary działki	22.35 x 16.35 m

Opis projektu

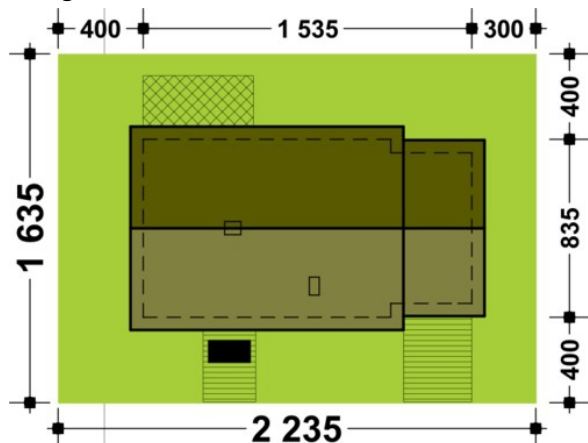
Mały, parterowy domek, w którym dzięki niezwykle funkcjonalnemu rozłożeniu pomieszczeń program użytkowy dla czteroosobowej rodziny zmieszczono na zaledwie 73,5m². Dzięki temu zabiegowi dom jest niezwykle tani w budowie jak również, co bardzo ważne, w późniejszej eksploatacji. Dom posiada trzy sypialnie, salon, kuchnię, łazienkę oraz garaż i pomieszczenie gospodarcze.

W naszej ofercie dostępna jest również wersja w odbiciu lustrzanym oraz bez garażu.

Elewacje



Sytuacje



Rzuty