

Podstawowe informacje



Dane techniczne projektu

Całkowita powierzchnia	297 m²
Powierzchnia użytkowa	114.39 m²
Powierzchnia zabudowy	96.50 m²
Powierzchnia dachu	194.43 m²
Kubatura	730 m³
Wymiary budynku	12.70 x 8 m
Kąt nachylenia	40°
Wysokość budynku	7.91 m
Wymiary działki	21.10 x 16.40 m



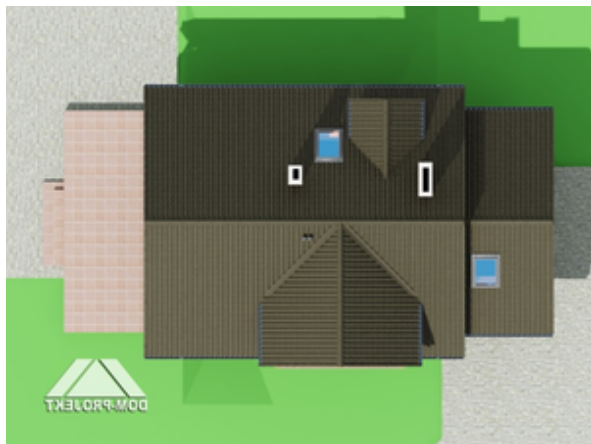
Opis projektu

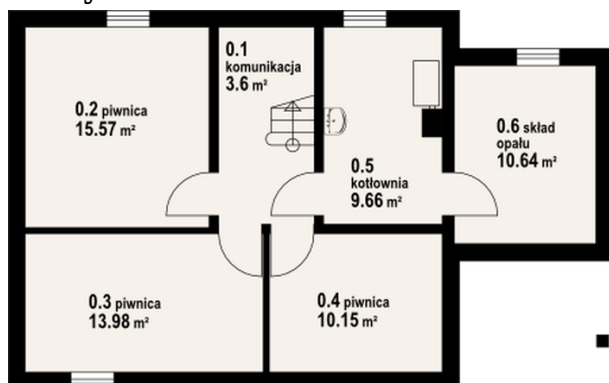
Dom podpiwniczony. 6 pokoi, 2 łazienki, aneks kuchenny, garderoba, wiatrołap. W piwnicach kotłownia i pomieszczenia gospodarcze. Duży salon z kominkiem i wyjściem na taras. 3 pokoje poddasza mają balkon. Dom łatwy i tani w budowie. Liczne warianty projektu.

Elewacje

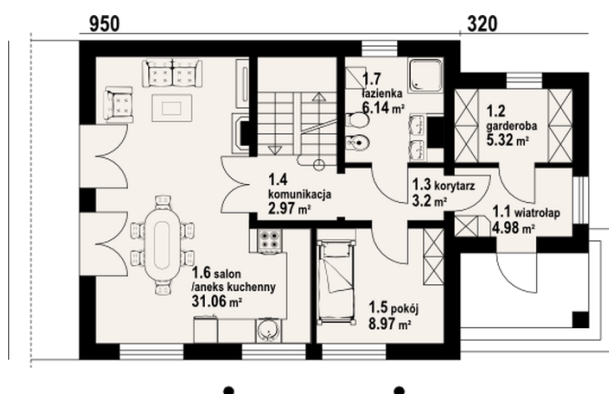


Sytuacje

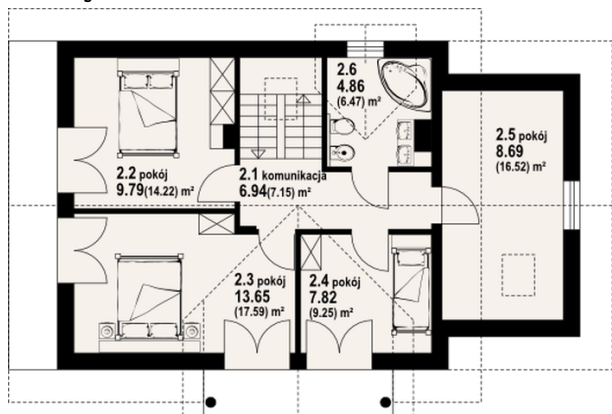


Rzuty

Piwnica 63.60 m²

piwnica	3.60 m ²
kotłownia	15.57 m ²
skład opału	13.98 m ²
komunikacja	10.15 m ²
piwnica	9.66 m ²
piwnica	10.64 m ²


Parter 62.64 m²

wiatrołap	4.98 m ²
garderoba	5.32 m ²
korytarz	3.20 m ²
komunikacja	2.97 m ²
pokój	8.97 m ²
salon	31.06 m ²
łazienka	6.14 m ²

Rzuty

Poddasze 71.20 m²

komunikacja	6.94 m ²
pokój	9.79 m ²
pokój	13.65 m ²
pokój	7.82 m ²
pokój	8.69 m ²
łazienka	4.86 m ²