

Podstawowe informacje



Dane techniczne projektu

Całkowita powierzchnia	397 m²
Powierzchnia użytkowa	213.52 m²
Powierzchnia zabudowy	205.46 m²
Powierzchnia dachu	349.15 m²
Kubatura	1 m³
Wymiary budynku	18.79 x 10.58 m
Kąt nachylenia	37°
Wysokość budynku	8.21 m
Wymiary działki	26.80 x 20.64 m



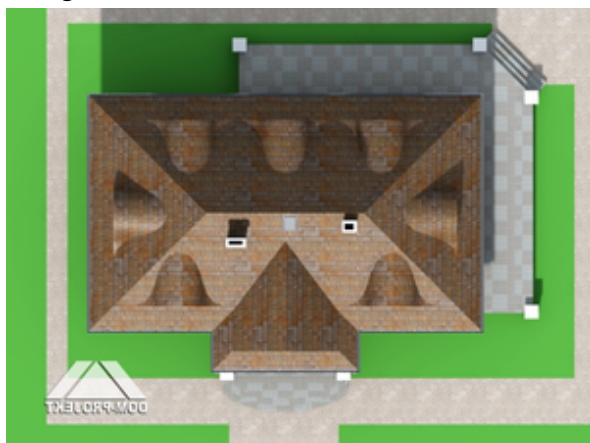
Opis projektu

Reprezentacyjny dom o pięknej architekturze nawiązującej do tradycji dworu polskiego i przemyślanym, bogatym układzie funkcjonalnym. 7 pokoi, kuchnia, 2 łazienki, kotłownia, wc, garderoba. Duży salon, dwa pokoje, wydzielone pomieszczenia kuchni i kotłowni. Duża łazienka z sauną. Na poddaszu cztery sypialnie i łazienka. Antresola nad salonem. Na dachu możliwość montażu baterii słonecznych. Liczne wersje projektu.

Elewacje

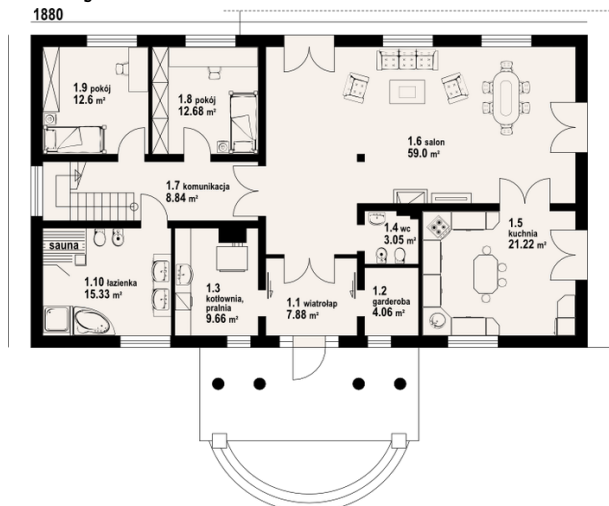


Sytuacje

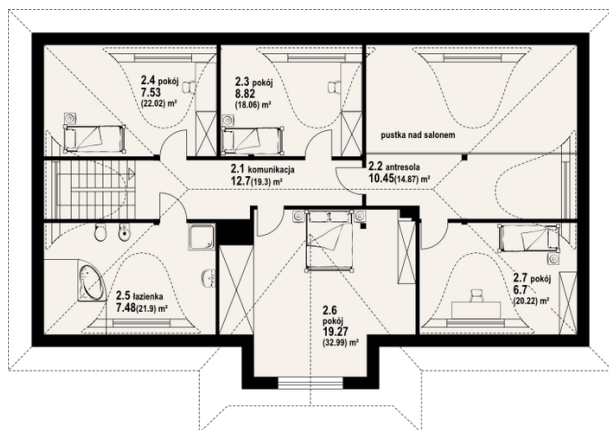


Rzuty

1880


Parter 154.32 m²

garderoba	7.88 m ²
łazienka	12.60 m ²
pokój	12.68 m ²
pokój	8.84 m ²
komunikacja	59.00 m ²
salon	21.22 m ²
kuchnia	3.05 m ²
wc	9.66 m ²
kotłownia, wiatrołap	4.06 m ²
	15.33 m ²


Poddasze 149.36 m²

komunikacja	12.70 m ²
antresola	10.45 m ²
pokój	8.82 m ²
pokój	7.53 m ²
łazienka	7.48 m ²
pokój	19.27 m ²
pokój	6.70 m ²