

Podstawowe informacje



Dane techniczne projektu

Całkowita powierzchnia	160 m²
Powierzchnia użytkowa	114.04 m²
Powierzchnia zabudowy	100.44 m²
Powierzchnia dachu	170.35 m²
Kubatura	485.97 m³
Wymiary budynku	10.80 x 8.30 m
Kąt nachylenia	42°
Wysokość budynku	8.44 m
Wymiary działki	18.80 x 16.80 m



Opis projektu

Dom z poddaszem użytkowym, o prostej bryle obniżającej koszty budowy i eksploatacji. Parter to część dzienna, salon otwarty na komunikację i połączony z aneksem kuchennym. Dodatkowy pokój, łazienka i kotłownia. Na poddaszu cztery sypialnie.

Elewacje

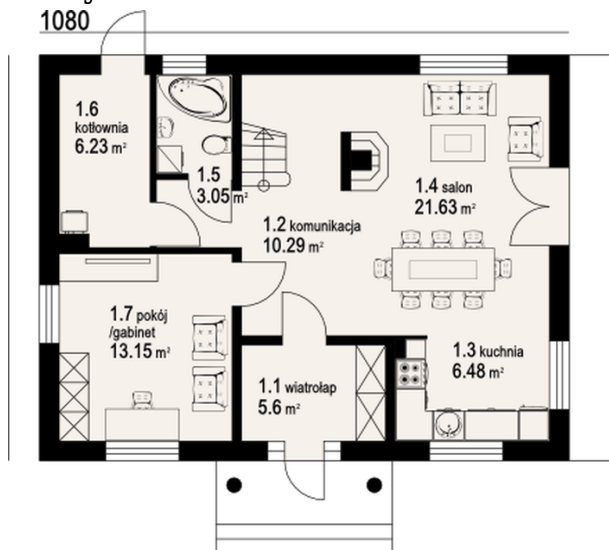


Sytuacje

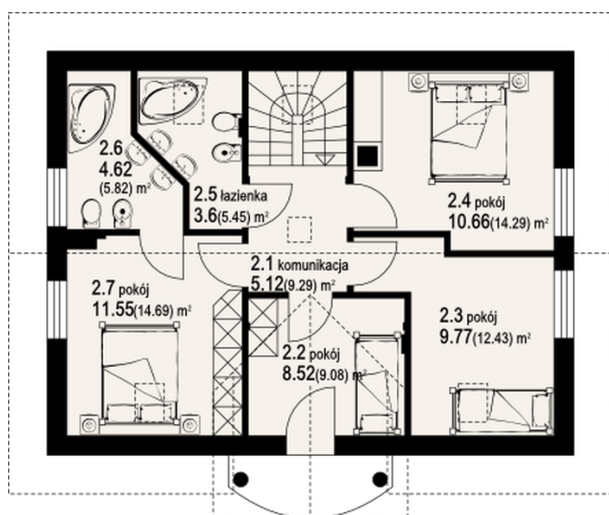


Rzuty

1080


Parter 66.43 m²

wiatrołap	5.60 m ²
komunikacja	10.29 m ²
kuchnia	6.48 m ²
salon	21.63 m ²
łazienka	3.05 m ²
kotłownia	6.23 m ²
pokój/gabinet	13.15 m ²


Poddasze 71.05 m²

komunikacja	5.12 m ²
pokój	8.52 m ²
pokój	9.77 m ²
pokój	10.66 m ²
łazienka	3.60 m ²
łazienka	4.62 m ²
pokój	11.55 m ²