

## Podstawowe informacje



## Dane techniczne projektu

<b>Całkowita powierzchnia</b>	<b>240 m<sup>2</sup></b>
<b>Powierzchnia użytkowa</b>	<b>85.89 m<sup>2</sup></b>
<b>Powierzchnia zabudowy</b>	<b>120 m<sup>2</sup></b>
<b>Powierzchnia dachu</b>	<b>186.75 m<sup>2</sup></b>
<b>Kubatura</b>	<b>530 m<sup>3</sup></b>
<b>Wymiary budynku</b>	<b>12 x 10 m</b>
<b>Kąt nachylenia</b>	<b>30°</b>
<b>Wysokość budynku</b>	<b>7.15 m</b>
<b>Wymiary działki</b>	<b>20 x 19 m</b>



## Opis projektu

Niewielki ale bardzo funkcjonalny dom parterowy. Duży salon z kominkiem połączony z aneksem kuchennym. Z salonu wyjście na częściowo zadaszone taras. Trzy pokoje oprócz salonu, wydzielona kotłownia i duża łazienka to atuty tego domu.

## Elewacje

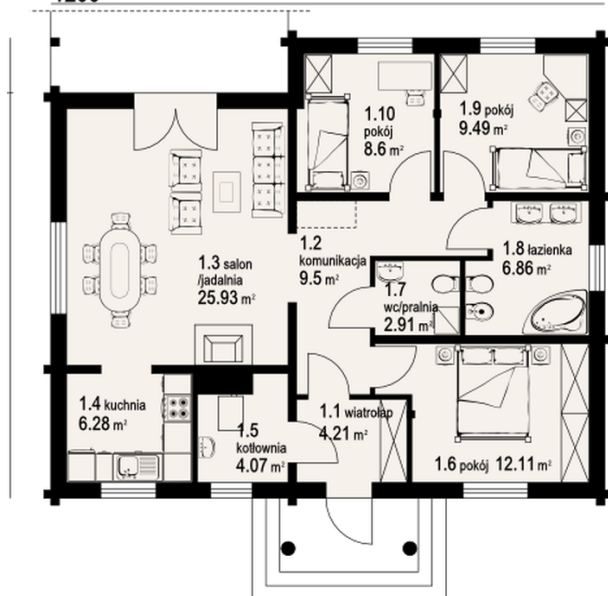


## Sytuacje



**Rzuty**

1200

**Parter 89.96 m<sup>2</sup>**

<b>wiatrołap</b>	4.21 m <sup>2</sup>
<b>pokój</b>	9.49 m <sup>2</sup>
<b>łazienka</b>	6.86 m <sup>2</sup>
<b>wc/pralnia</b>	2.91 m <sup>2</sup>
<b>pokój</b>	12.11 m <sup>2</sup>
<b>kotłownia</b>	4.07 m <sup>2</sup>
<b>kuchnia</b>	6.28 m <sup>2</sup>
<b>salon, jadalnia</b>	25.93 m <sup>2</sup>
<b>komunikacja</b>	9.50 m <sup>2</sup>
<b>pokój</b>	8.60 m <sup>2</sup>