

## Podstawowe informacje



## Dane techniczne projektu

<b>Całkowita powierzchnia</b>	<b>264 m<sup>2</sup></b>
<b>Powierzchnia użytkowa</b>	<b>178.67 m<sup>2</sup></b>
<b>Powierzchnia zabudowy</b>	<b>155.04 m<sup>2</sup></b>
<b>Powierzchnia dachu</b>	<b>268.73 m<sup>2</sup></b>
<b>Kubatura</b>	<b>817.25 m<sup>3</sup></b>
<b>Wymiary budynku</b>	<b>15.20 x 10.20 m</b>
<b>Kąt nachylenia</b>	<b>37°</b>
<b>Wysokość budynku</b>	<b>8.25 m</b>
<b>Wymiary działki</b>	<b>23.20 x 19.19 m</b>



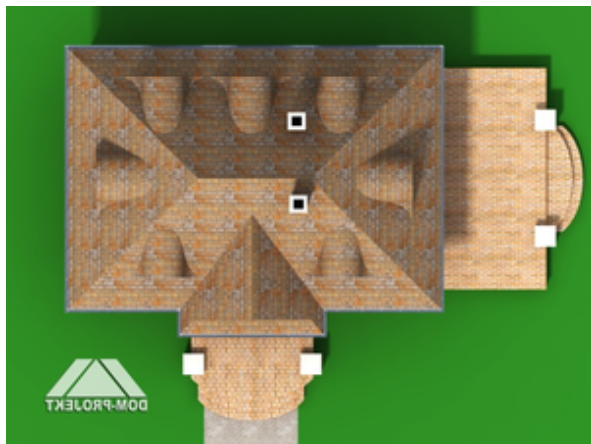
## Opis projektu

Wygląd zewnętrzny domu nawiązuje do tradycji dworu polskiego, a wewnątrz posiada współczesny funkcjonalny układ pomieszczeń. 7 pokoi, 3 łazienki, kuchnia, pomieszczenie gospodarcze, wiatrołap (szafy). Duży salon z kominkiem, przejściem do kuchni i wyjściem na taras. Nad częścią salonu antresola dostępna z poddasza. Liczne wersje projektu.

## Elewacje

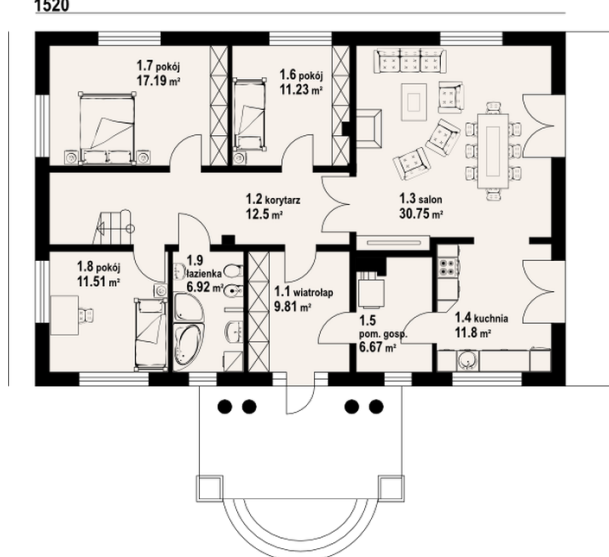


## Sytuacje

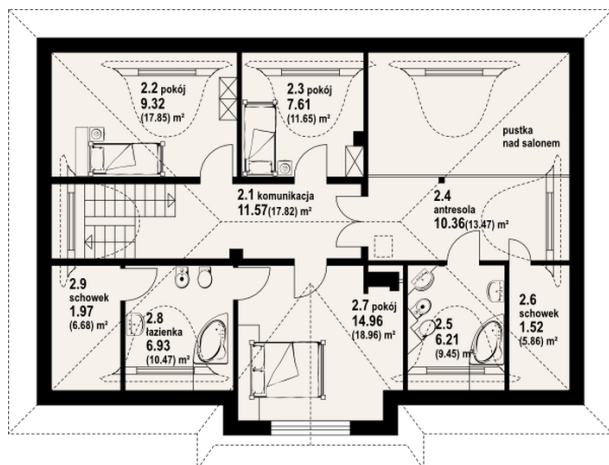


**Rzuty**

1520


**Parter 118.38 m<sup>2</sup>**

salon	9.81 m <sup>2</sup>
kuchnia	12.50 m <sup>2</sup>
pom. gosp.	30.75 m <sup>2</sup>
pokój	11.80 m <sup>2</sup>
pokój	6.67 m <sup>2</sup>
pokój	11.23 m <sup>2</sup>
łazienka	17.19 m <sup>2</sup>
wiatrołap	11.51 m <sup>2</sup>
korytarz	6.92 m <sup>2</sup>


**Poddasze 112.21 m<sup>2</sup>**

komunikacja	11.57 m <sup>2</sup>
pokój	9.32 m <sup>2</sup>
pokój	7.61 m <sup>2</sup>
antresola	10.36 m <sup>2</sup>
łazienka	6.21 m <sup>2</sup>
schowek	1.52 m <sup>2</sup>
pokój	14.96 m <sup>2</sup>
łazienka	6.93 m <sup>2</sup>
schowek	1.97 m <sup>2</sup>