

Podstawowe informacje



Dane techniczne projektu

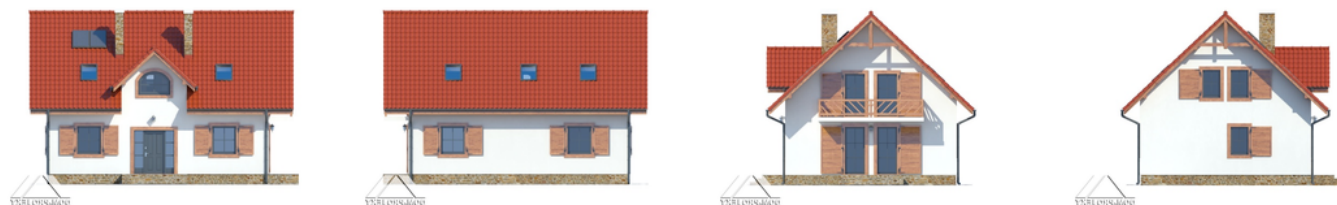
Całkowita powierzchnia	169.30 m²
Powierzchnia użytkowa	127.09 m²
Powierzchnia zabudowy	93.50 m²
Powierzchnia dachu	181.25 m²
Kubatura	510.40 m³
Wymiary budynku	11 x 8.50 m
Kąt nachylenia	43°
Wysokość budynku	8.67 m
Wymiary działki	19.40 x 16.56 m



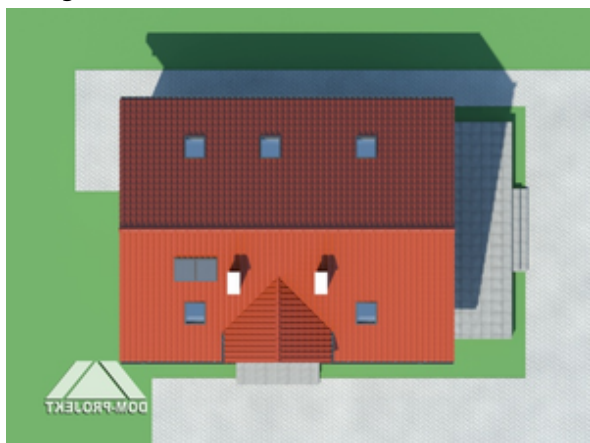
Opis projektu

Nieduży wygodny dom dla 4-5 osobowej rodziny. Wygodny układ funkcjonalny: 6 pokoi, 2 łazienki, kotłownia. Duży salon z aneksem kuchennym, kominkiem, schodami na poddasze i wyjściem na taras. Pokój mieszkalny lub pokój do pracy. Łazienka z pralką. Na poddaszu 4 pokoje, łazienka i komunikacja. Dom tani w budowie i eksploatacji. Na dachu możliwość montażu baterii słonecznych.

Elewacje

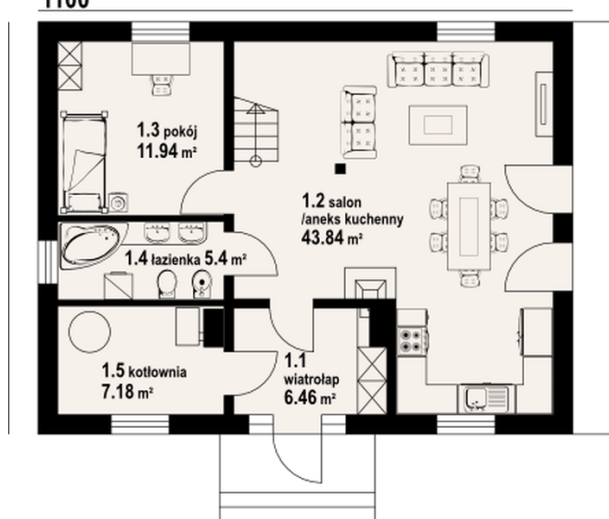


Sytuacje

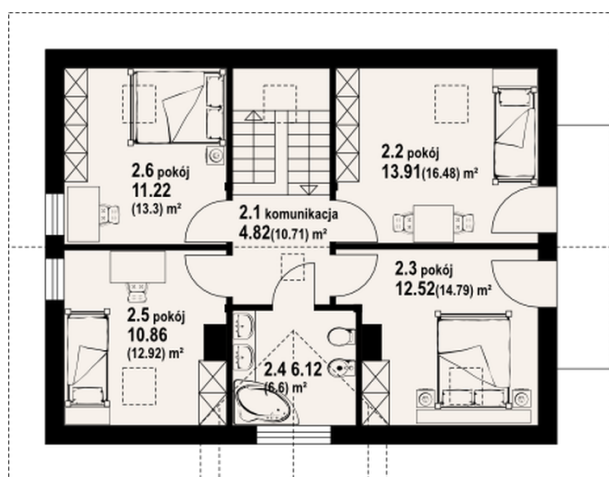


Rzuty

1100


Parter 74.82 m²

wiatrołap	6.46 m ²
salon z aneksem kuchennym	43.84 m ²
pokój	11.94 m ²
łazienka	5.40 m ²
kotłownia	7.18 m ²


Poddasze 74.80 m²

komunikacja	4.82 m ²
pokój	13.91 m ²
pokój	12.52 m ²
łazienka	6.12 m ²
pokój	10.86 m ²
pokój	11.22 m ²