

Podstawowe informacje



Dane techniczne projektu

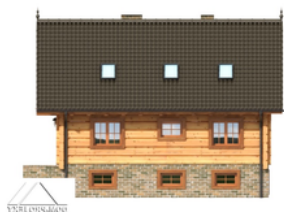
Całkowita powierzchnia	303.60 m²
Powierzchnia użytkowa	130.48 m²
Powierzchnia zabudowy	97.20 m²
Powierzchnia dachu	186.98 m²
Kubatura	764.12 m³
Wymiary budynku	10.80 x 9 m
Kąt nachylenia	40°
Wysokość budynku	8.85 m
Wymiary działki	19.20 x 18.60 m



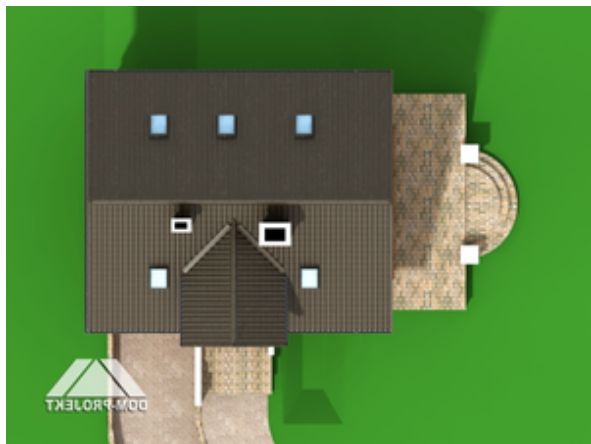
Opis projektu

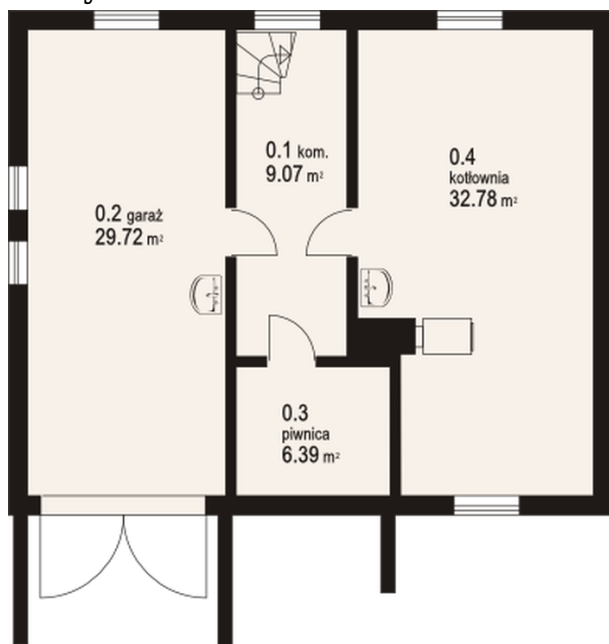
Prosty w budowie dom podpiwniczony. Zaplecze gospodarcze i garaż w piwnicy. Salon z aneksem kuchennym, kominkiem i wyjściem na taras. Dwa dodatkowe pokoje na parterze. Trzy sypialnie i dwie łazienki na poddaszu.

Elewacje



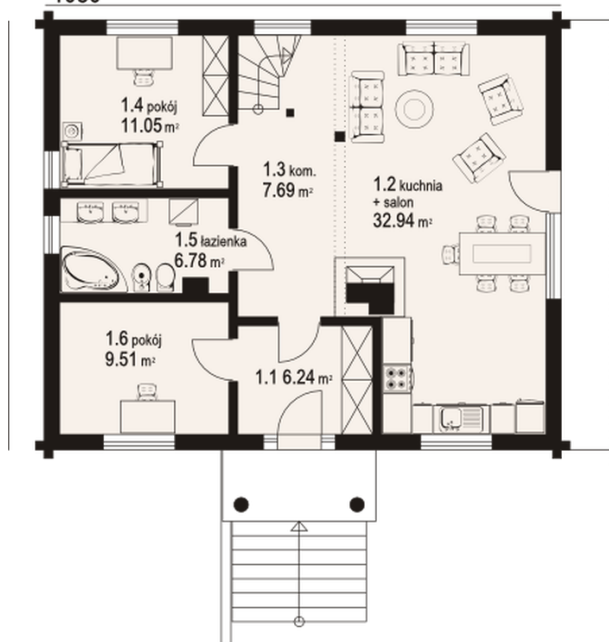
Sytuacje



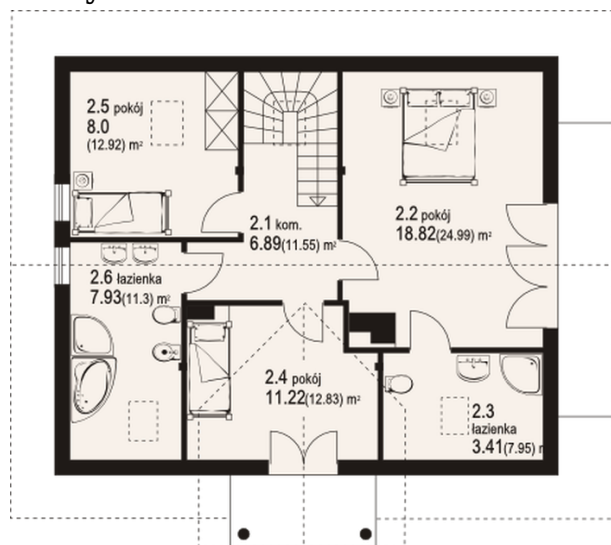
Rzuty

Piwnica 48.24 m²

komunikacja	9.07 m ²
garaż	29.72 m ²
piwnica	6.39 m ²
kotłownia	32.78 m ²

1080


Parter 74.21 m²

wiatrołap	6.24 m ²
kuchnia, salon	32.94 m ²
komunikacja	7.69 m ²
pokój	11.05 m ²
łazienka	6.78 m ²
pokój	9.51 m ²

Rzuty

Poddasze 81.54 m²

komunikacja	6.89 m ²
pokój	18.82 m ²
łazienka	3.41 m ²
pokój	11.22 m ²
pokój	8.00 m ²
łazienka	7.93 m ²