

## Podstawowe informacje



## Dane techniczne projektu

<b>Całkowita powierzchnia</b>	<b>346.30 m<sup>2</sup></b>
<b>Powierzchnia użytkowa</b>	<b>141.85 m<sup>2</sup></b>
<b>Powierzchnia zabudowy</b>	<b>179.45 m<sup>2</sup></b>
<b>Powierzchnia dachu</b>	<b>239.97 m<sup>2</sup></b>
<b>Kubatura</b>	<b>880 m<sup>3</sup></b>
<b>Wymiary budynku</b>	<b>16.69 x 10.54 m</b>
<b>Kąt nachylenia</b>	<b>36°</b>
<b>Wysokość budynku</b>	<b>8.05 m</b>
<b>Wymiary działki</b>	<b>24.70 x 19.46 m</b>



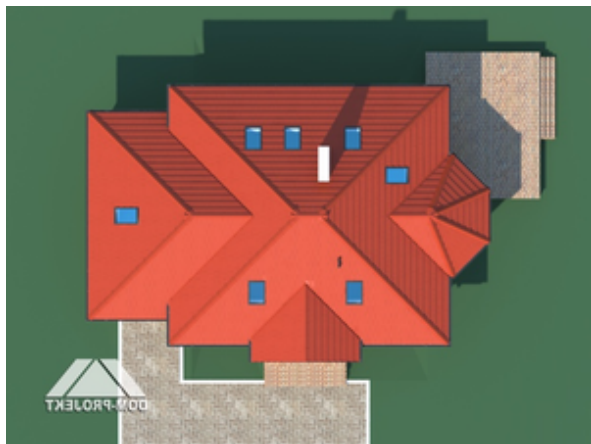
## Opis projektu

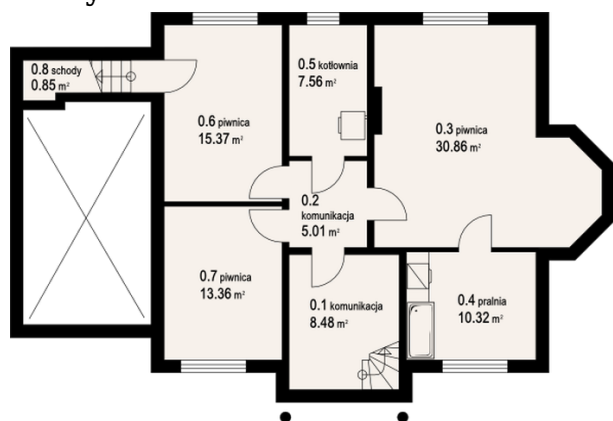
Wygodny przestronny dom z użytkowym poddaszem, całkowicie podpiwniczony. Dobudowany garaż. Schody na poddasze wychodzą z wiatrołapu, dzięki czemu poddasze może stanowić odrębne mieszkanie. Ciekawa architektura urozmaicona wykuszem. W salonie kominek z możliwością rozprowadzenia ciepła.

## Elewacje



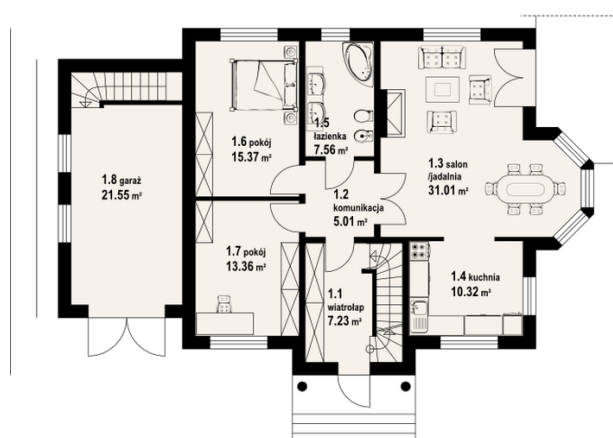
## Sytuacje



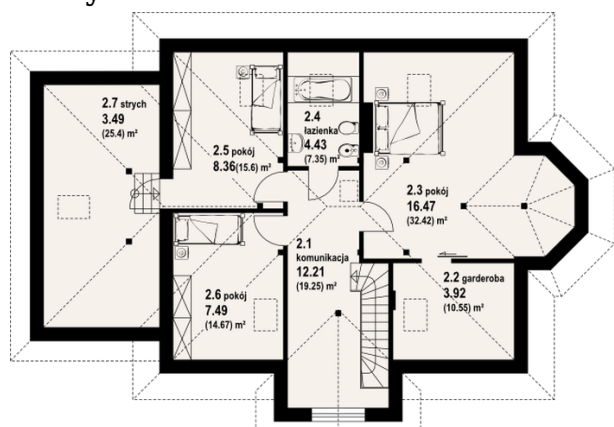
**Rzuty**

**Piwnica 91.81 m<sup>2</sup>**

schody	8.48 m <sup>2</sup>
komunikacja	5.01 m <sup>2</sup>
komunikacja	30.86 m <sup>2</sup>
piwnica	10.32 m <sup>2</sup>
pralnia	7.56 m <sup>2</sup>
kotłownia	15.37 m <sup>2</sup>
piwnica	13.36 m <sup>2</sup>
piwnica	0.85 m <sup>2</sup>

388 1104 181


**Parter 89.86 m<sup>2</sup>**

wiatrołap	7.23 m <sup>2</sup>
komunikacja	5.01 m <sup>2</sup>
salon	31.01 m <sup>2</sup>
kuchnia	10.32 m <sup>2</sup>
łazienka	7.56 m <sup>2</sup>
pokój	15.37 m <sup>2</sup>
pokój	13.36 m <sup>2</sup>
garaż	21.55 m <sup>2</sup>

**Rzuty**

**Poddasze 99.84 m<sup>2</sup>**

komunikacja	12.21 m <sup>2</sup>
garderoba	3.92 m <sup>2</sup>
pokój	16.47 m <sup>2</sup>
łazienka	4.43 m <sup>2</sup>
pokój	8.36 m <sup>2</sup>
pokój	7.49 m <sup>2</sup>
strych	3.49 m <sup>2</sup>