

Podstawowe informacje



Dane techniczne projektu

Całkowita powierzchnia	388 m²
Powierzchnia użytkowa	319.10 m²
Powierzchnia zabudowy	222 m²
Powierzchnia dachu	327.27 m²
Kubatura	1 m³
Wymiary budynku	15.98 x 15.20 m
Kąt nachylenia	38°
Wysokość budynku	9.88 m
Wymiary działki	24 x 24.10 m



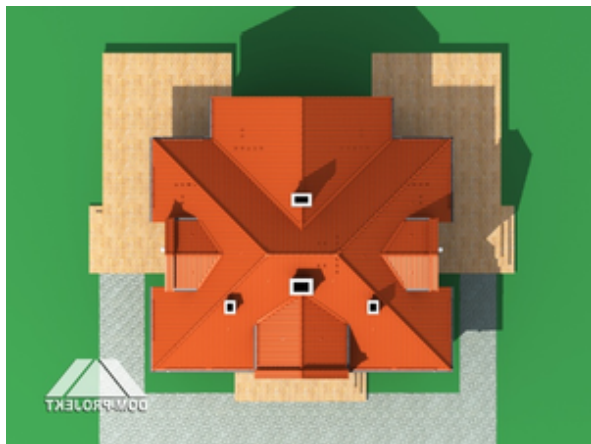
Opis projektu

Dwulokalowy dom z poddaszem użytkowym. W każdym z lokali na parterze przestronny salon z kominkiem i gabinet. Schody na poddasze z salonu. Na poddaszu trzy sypialnie, garderoby, łazienka.

Elewacje



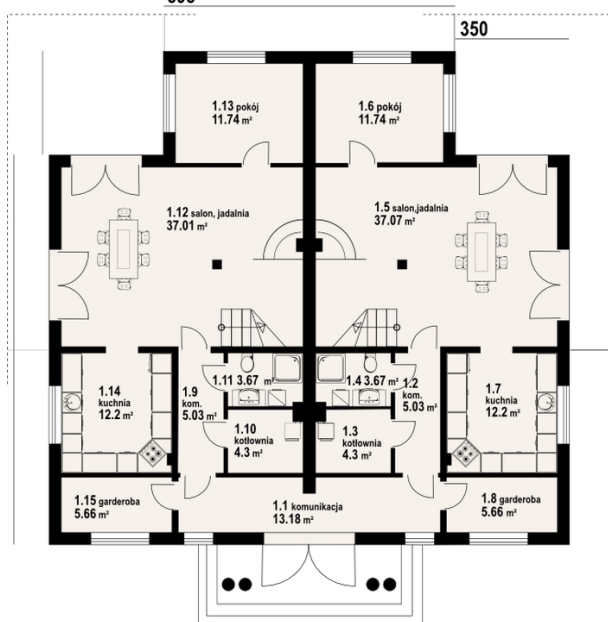
Sytuacje



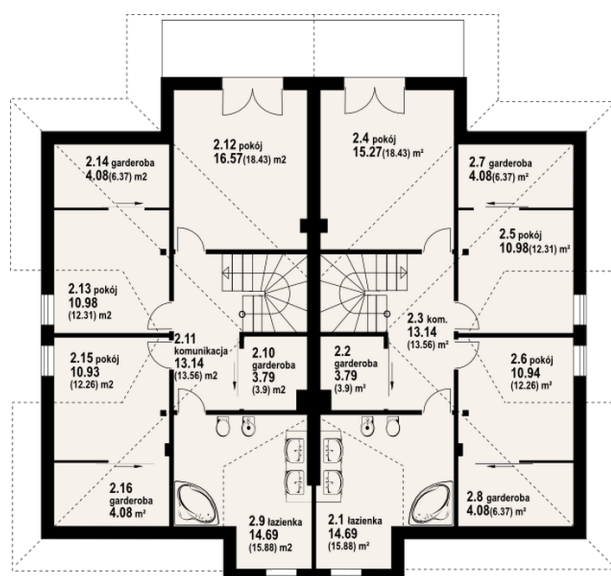
Rzuty

898

350


Parter 172.46 m²

komunikacja	13.18 m ²
kuchnia	12.20 m ²
pokój	11.74 m ²
salon, jadalnia	37.01 m ²
łazienka	3.67 m ²
kotłownia	4.30 m ²
komunikacja	5.03 m ²
garderoba	5.66 m ²
kuchnia	12.20 m ²
pokój	11.74 m ²
salon, jadalnia	37.07 m ²
łazienka	3.67 m ²
kotłownia	4.30 m ²
komunikacja	5.03 m ²
garderoba	5.66 m ²


Poddasze 178.16 m²

łazienka	14.69 m ²
pokój	10.93 m ²
garderoba	4.08 m ²
pokój	10.98 m ²
pokój	16.57 m ²
komunikacja	13.14 m ²
garderoba	3.79 m ²
łazienka	14.69 m ²
garderoba	4.08 m ²
garderoba	4.08 m ²
pokój	10.94 m ²
pokój	10.98 m ²
pokój	15.27 m ²
komunikacja	13.14 m ²
garderoba	3.79 m ²
garderoba	4.08 m ²