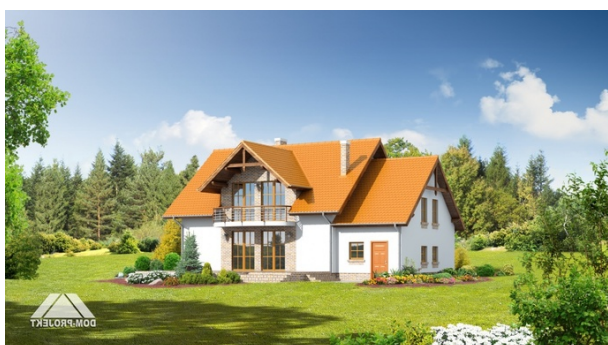


Podstawowe informacje



Dane techniczne projektu

Całkowita powierzchnia	26 m²
Powierzchnia użytkowa	144.14 m²
Powierzchnia zabudowy	120 m²
Powierzchnia dachu	229.21 m²
Kubatura	674.50 m³
Wymiary budynku	14.08 x 8.24 m
Kąt nachylenia	40°
Wysokość budynku	8.40 m
Wymiary działki	22.08 x 18.10 m



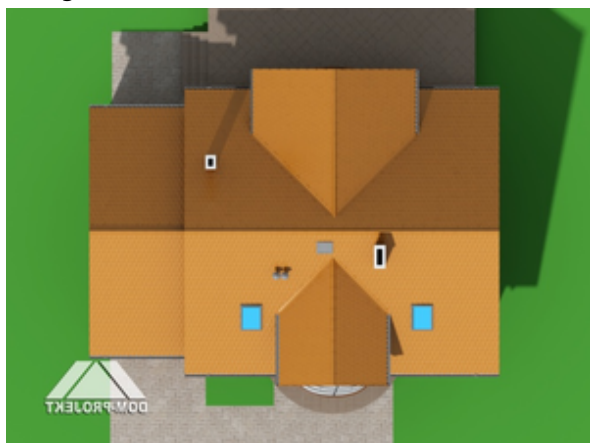
Opis projektu

Dom z poddaszem użytkowym i dobudowanym garażem. Bogata funkcja powierzchni: sześć pokoi, dwie łazienki, dwie garderoby. Symetria, odpowiednie proporcje okien, duże lukarny: wejściowa i tylna sprawiają, że budynek o prostej, zwartej bryle posiada atrakcyjny wygląd.

Elewacje



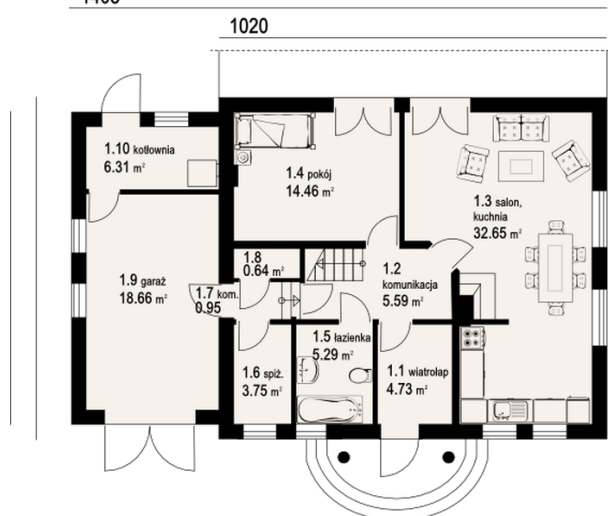
Sytuacje



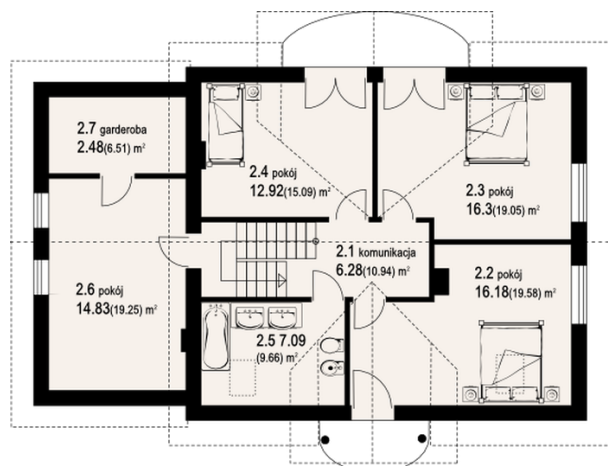
Rzuty

1408

1020


Parter 74.29 m²

komunikacja	4.48 m ²
kotłownia	18.66 m ²
garaż	0.67 m ²
schowek	1.03 m ²
korytarz	3.47 m ²
żarka	5.04 m ²
łazienka	14.29 m ²
pokój	32.60 m ²
salon	5.99 m ²
wiatrołap	6.72 m ²


Poddasze 99.52 m²

komunikacja	6.70 m ²
pokój	15.45 m ²
pokój	15.87 m ²
pokój	12.61 m ²
łazienka	6.16 m ²
pokój	14.55 m ²
garderoba	2.61 m ²