

## Podstawowe informacje



## Dane techniczne projektu

<b>Całkowita powierzchnia</b>	<b>304 m<sup>2</sup></b>
<b>Powierzchnia użytkowa</b>	<b>183.29 m<sup>2</sup></b>
<b>Powierzchnia zabudowy</b>	<b>201.54 m<sup>2</sup></b>
<b>Powierzchnia dachu</b>	<b>302.98 m<sup>2</sup></b>
<b>Kubatura</b>	<b>991.82 m<sup>3</sup></b>
<b>Wymiary budynku</b>	<b>20 x 11 m</b>
<b>Kąt nachylenia</b>	<b>36°</b>
<b>Wysokość budynku</b>	<b>8.12 m</b>
<b>Wymiary działki</b>	<b>28 x 20 m</b>



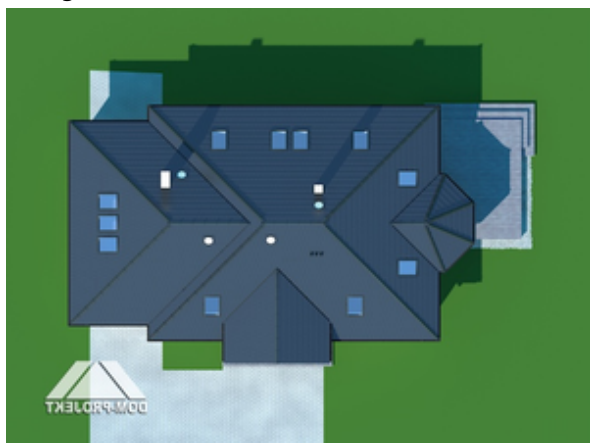
## Opis projektu

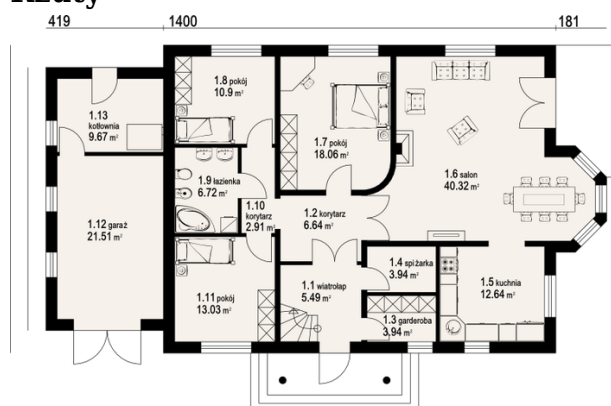
Wygodny dom z poddaszem użytkowym i dobudowanym garażem z kotłownią. Ozdobny wykusz w salonie, kominek z możliwością rozprowadzenia ciepła. Bogaty program funkcjonalny.

## Elewacje

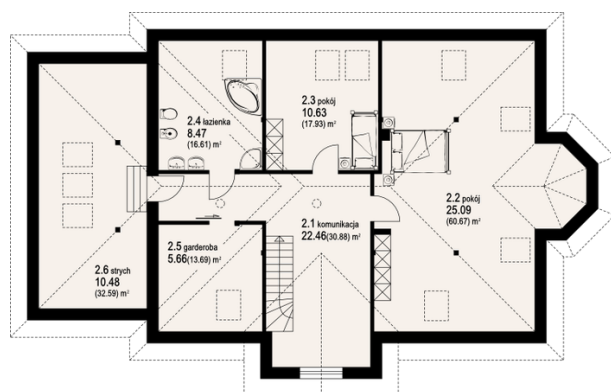


## Sytuacje



**Rzuty**

**Parter 134.26 m<sup>2</sup>**

spiżarka	5.49 m <sup>2</sup>
korytarz	21.51 m <sup>2</sup>
wiatrołap	13.03 m <sup>2</sup>
kotłownia	2.91 m <sup>2</sup>
garaż	6.72 m <sup>2</sup>
pokój	10.90 m <sup>2</sup>
korytarz	18.06 m <sup>2</sup>
łazienka	40.32 m <sup>2</sup>
pokój	12.64 m <sup>2</sup>
pokój	3.94 m <sup>2</sup>
salon	3.94 m <sup>2</sup>
kuchnia	6.64 m <sup>2</sup>
garderoba	9.67 m <sup>2</sup>


**Poddasze 139.78 m<sup>2</sup>**

komunikacja	22.46 m <sup>2</sup>
pokój	25.09 m <sup>2</sup>
pokój	10.63 m <sup>2</sup>
łazienka	8.47 m <sup>2</sup>
garderoba	5.66 m <sup>2</sup>
strych	10.48 m <sup>2</sup>