

Podstawowe informacje



Dane techniczne projektu

| | |
|-------------------------------|-----------------------------|
| Całkowita powierzchnia | 219 m² |
| Powierzchnia użytkowa | 124.14 m² |
| Powierzchnia zabudowy | 100.15 m² |
| Powierzchnia dachu | 193.75 m² |
| Kubatura | 816.95 m³ |
| Wymiary budynku | 12 x 9 m |
| Kąt nachylenia | 38° |
| Wysokość budynku | 8.56 m |
| Wymiary działki | 20.40 x 19 m |



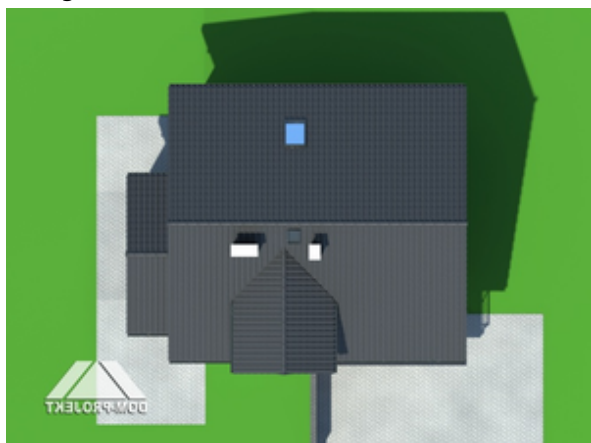
Opis projektu

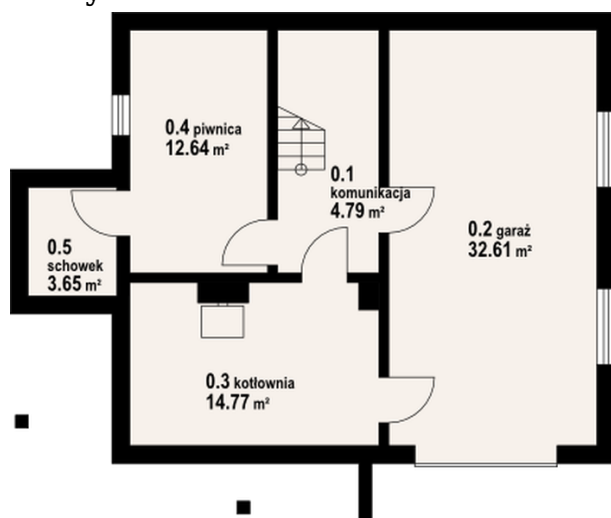
Dom podpiwniczony w całości. W salonie kominek z możliwością rozprowadzenia ciepła. Na parterze ponadto dwa pokoje. Trzy sypialnie z balkonami na poddaszu. W piwnicach garaż i zaplecze gospodarcze.

Elewacje



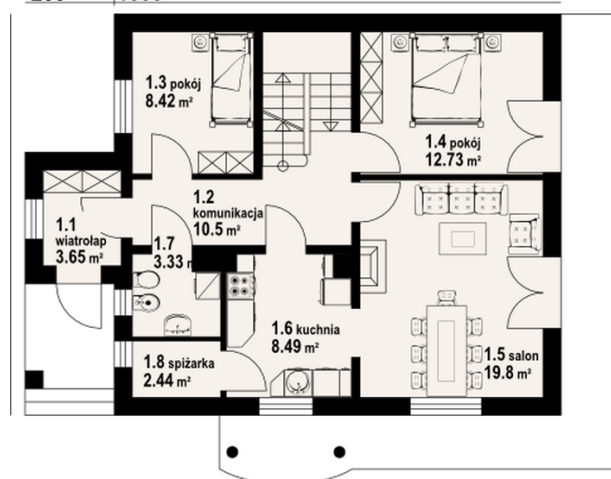
Sytuacje



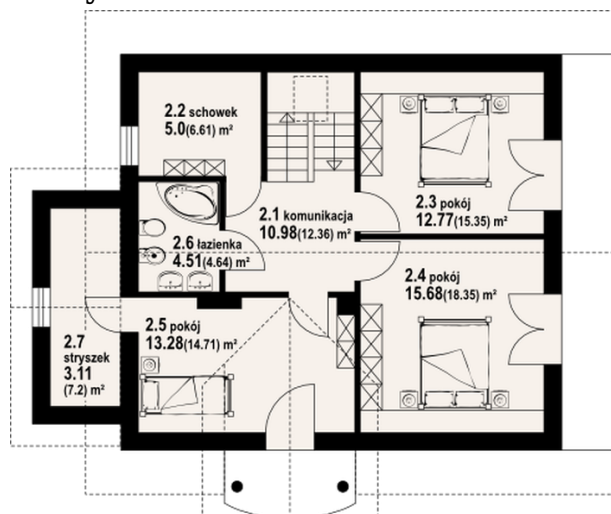
Rzuty

Piwnica 35.85 m²

| | |
|-------------|----------------------|
| schowek | 4.79 m ² |
| komunikacja | 32.61 m ² |
| garaż | 14.77 m ² |
| kotłownia | 12.64 m ² |
| piwnica | 3.65 m ² |

200 1000


Parter 69.36 m²

| | |
|-------------|----------------------|
| wiatrołap | 3.65 m ² |
| komunikacja | 10.50 m ² |
| pokój | 8.42 m ² |
| pokój | 12.73 m ² |
| salon | 19.80 m ² |
| kuchnia | 8.49 m ² |
| łazienka | 3.33 m ² |
| spizarka | 2.44 m ² |

Rzuty

Poddasze 79.22 m²

| | |
|--------------------|----------------------|
| komunikacja | 10.98 m ² |
| schowek | 5.00 m ² |
| pokój | 12.77 m ² |
| pokój | 15.68 m ² |
| pokój | 13.28 m ² |
| łazienka | 4.51 m ² |
| stryżek | 3.11 m ² |