

Podstawowe informacje



Dane techniczne projektu

Powierzchnia użytkowa	156.70 m ²
Powierzchnia zabudowy	163.80 m ²
Powierzchnia dachu	237 m ²
Wymiary budynku	14 x 15 m
Kąt nachylenia	20°
Wysokość budynku	7.50 m
Wymiary działki	21 x 25 m

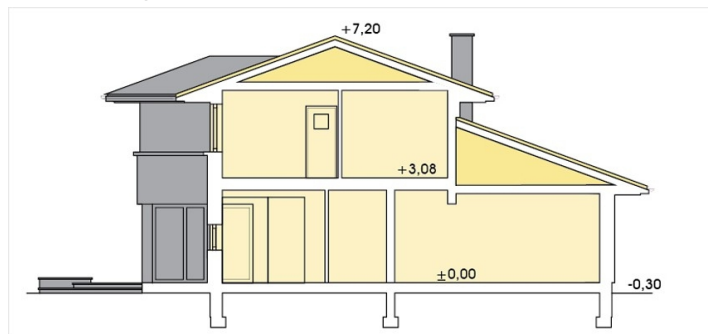
Opis projektu

✘ Niezwykły dom. Piękny, dobrze przemyślany wygodny. Duże przeszklenia nadają mu reprezentacyjny rezydencjonalny charakter otwierając na ogród i najbliższe otoczenie. Te duże przeszklenia przy właściwej ekspozycji, ustawieniu w kierunku słońca, zapewniają dodatni bilans energetyczny, czyli dostarczają więcej energii (pochodzącej od słońca) niż jej tracą przez przewodzenie. Przenikające się pomieszczenia parteru dają domownikom możliwość pozostawania w kontak...

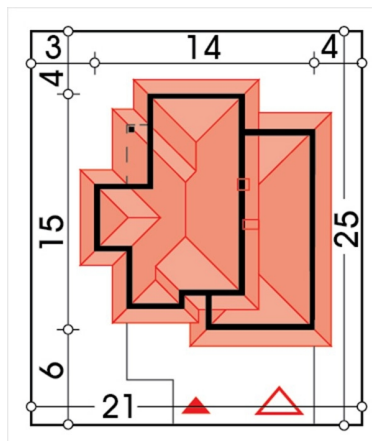
Elewacje



Przekrój



Sytuacje



Rzuty