

Podstawowe informacje



Dane techniczne projektu

Powierzchnia użytkowa	135 m ²
Powierzchnia zabudowy	154.70 m ²
Powierzchnia dachu	237 m ²
Kąt nachylenia	20°
Wysokość budynku	7.50 m
Wymiary działki	21 x 0 m

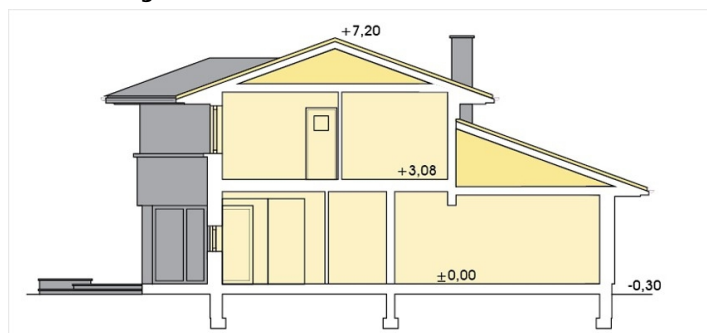
Opis projektu

✘ Niezwykły dom. Piękny, dobrze przemyślany wygodny. Duże przeszklenia nadają mu reprezentacyjny rezydencjonalny charakter otwierając na ogród i najbliższe otoczenie. Te duże przeszklenia przy właściwej ekspozycji, ustawieniu w kierunku słońca, zapewniają dodatni bilans energetyczny, czyli dostarczają więcej energii (pochodzącej od słońca) niż jej tracą przez przewodzenie. Przenikające się pomieszczenia parteru dają domownikom możliwość pozostawania w kontakcie...

Elewacje



Przekrój



Sytuacje

