

## Podstawowe informacje



## Dane techniczne projektu

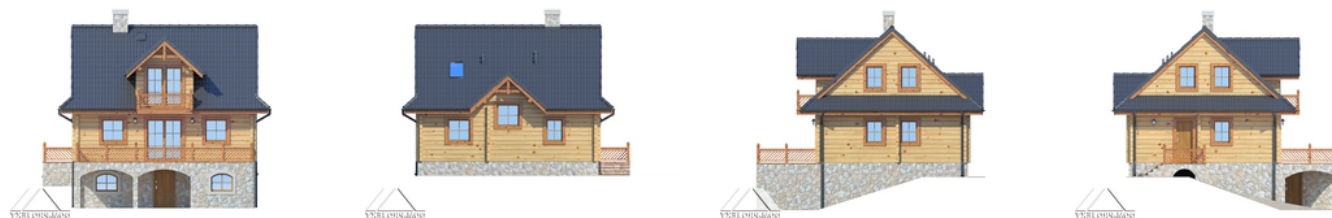
<b>Całkowita powierzchnia</b>	<b>222 m<sup>2</sup></b>
<b>Powierzchnia użytkowa</b>	<b>97.80 m<sup>2</sup></b>
<b>Powierzchnia zabudowy</b>	<b>114.30 m<sup>2</sup></b>
<b>Powierzchnia dachu</b>	<b>161.70 m<sup>2</sup></b>
<b>Kubatura</b>	<b>605.08 m<sup>3</sup></b>
<b>Wymiary budynku</b>	<b>10.80 x 9.30 m</b>
<b>Kąt nachylenia</b>	<b>42°</b>
<b>Wysokość budynku</b>	<b>8.10 m</b>
<b>Wymiary działki</b>	<b>19.40 x 18.12 m</b>



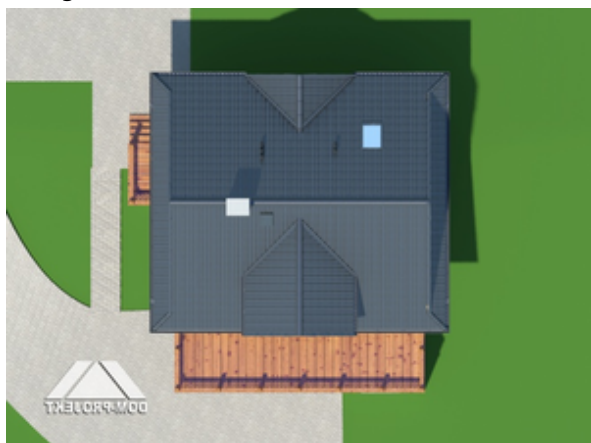
## Opis projektu

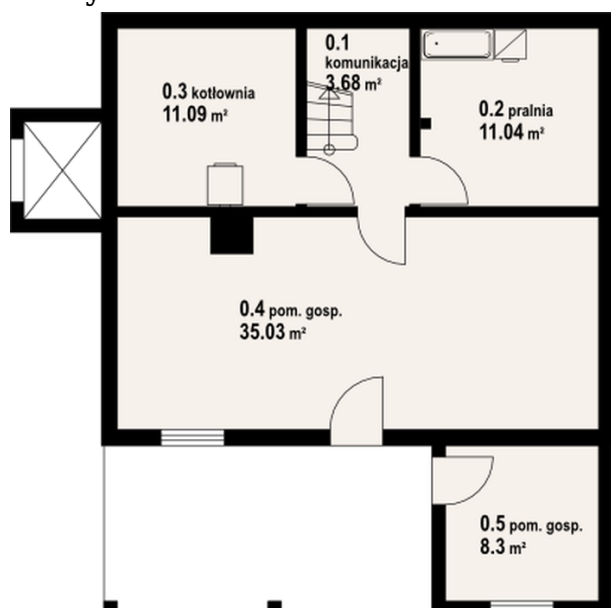
Uroczy dom z bali na działkę ze spadkiem terenu. Wyjątkowo duży taras, a pod nim miejsce na samochód pod łukami. W piwnicach pomieszczenia gospodarcze. Na parterze duży salon z aneksem kuchennym, kominkiem i wyjściem na taras, łazienka, wiatrołap i schody. Na poddaszu trzy sypialnie i duża łazienka. Liczne wersje projektu.

## Elewacje

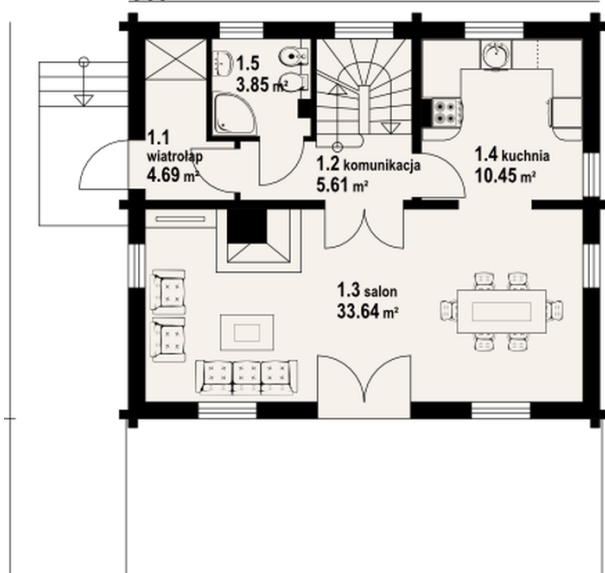


## Sytuacje

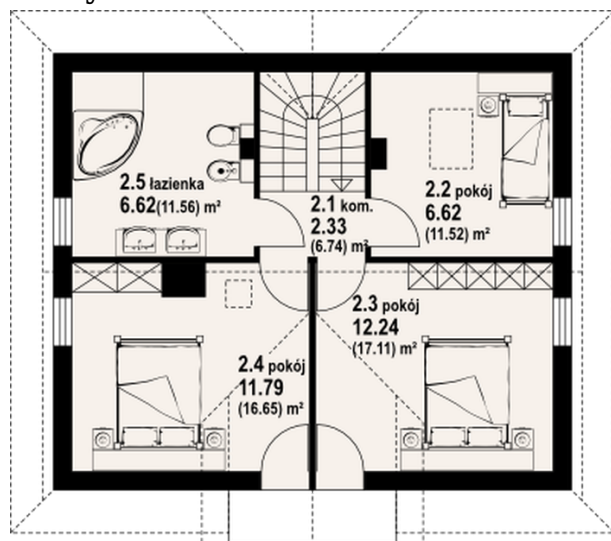


**Rzuty**

**Piwnica 69.14 m<sup>2</sup>**

komunikacja	3.68 m <sup>2</sup>
pralnia	11.04 m <sup>2</sup>
kotłownia	11.09 m <sup>2</sup>
pom. gosp.	35.03 m <sup>2</sup>
pom. gosp.	8.30 m <sup>2</sup>

**960**

**Parter 58.24 m<sup>2</sup>**

wiatrołap	4.69 m <sup>2</sup>
komunikacja	5.61 m <sup>2</sup>
salon	33.64 m <sup>2</sup>
kuchnia	10.45 m <sup>2</sup>
łazienka	3.85 m <sup>2</sup>

**Rzuty**

**Poddasze 63.58 m<sup>2</sup>**

komunikacja	2.33 m <sup>2</sup>
pokój	6.62 m <sup>2</sup>
pokój	12.24 m <sup>2</sup>
pokój	11.79 m <sup>2</sup>
łazienka	6.62 m <sup>2</sup>