

Podstawowe informacje



Dane techniczne projektu

Całkowita powierzchnia	88.60 m²
Powierzchnia użytkowa	73.83 m²
Powierzchnia zabudowy	100 m²
Powierzchnia dachu	149.65 m²
Kubatura	425 m³
Wymiary budynku	10.50 x 10.20 m
Kąt nachylenia	33°
Wysokość budynku	6.88 m
Wymiary działki	18.50 x 19 m



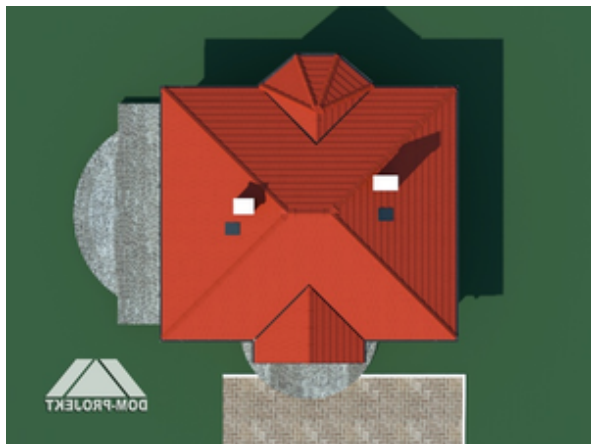
Opis projektu

Niewielki dom parterowy. Prosta i ekonomiczna w budowie bryła budynku urozmaicona wykuszem stanowiącym miejsce na jadalnię. Kuchnia połączona z salonem. Ponadto dwa pokoje. W salonie kominek. Z salonu i jednego z pokoi wyjście na taras.

Elewacje

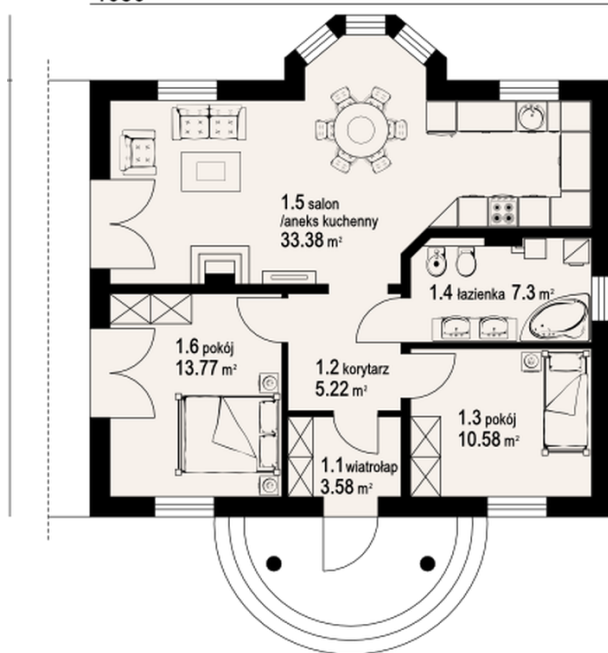


Sytuacje



Rzuty

1050


Parter 73.83 m²

wiatrołap	3.58 m ²
korytarz	5.22 m ²
pokój	10.58 m ²
łazienka	7.30 m ²
salon z aneksem kuchennym	33.38 m ²
pokój	13.77 m ²