

## Podstawowe informacje



## Dane techniczne projektu

<b>Całkowita powierzchnia</b>	<b>191.20 m<sup>2</sup></b>
<b>Powierzchnia użytkowa</b>	<b>132.35 m<sup>2</sup></b>
<b>Powierzchnia zabudowy</b>	<b>95.60 m<sup>2</sup></b>
<b>Powierzchnia dachu</b>	<b>177.25 m<sup>2</sup></b>
<b>Kubatura</b>	<b>560.56 m<sup>3</sup></b>
<b>Wymiary budynku</b>	<b>11.25 x 8.50 m</b>
<b>Kąt nachylenia</b>	<b>40°</b>
<b>Wysokość budynku</b>	<b>8.09 m</b>
<b>Wymiary działki</b>	<b>19.65 x 17.50 m</b>



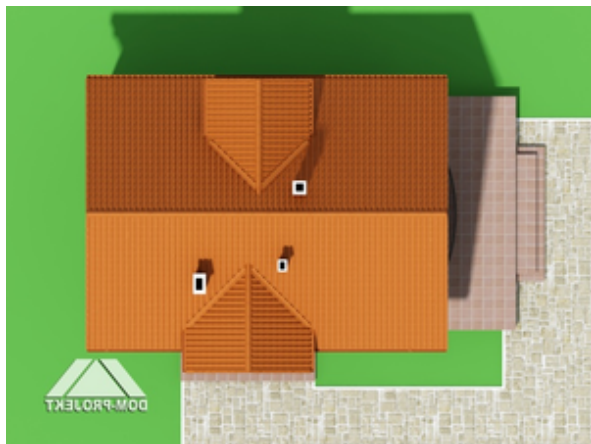
## Opis projektu

Dom z poddaszem użytkowym. Na niewielkiej powierzchni zabudowy bogata funkcja pomieszczeń. Salon i dwa pokoje na parterze, trzy sypialnie na poddaszu.

## Elewacje

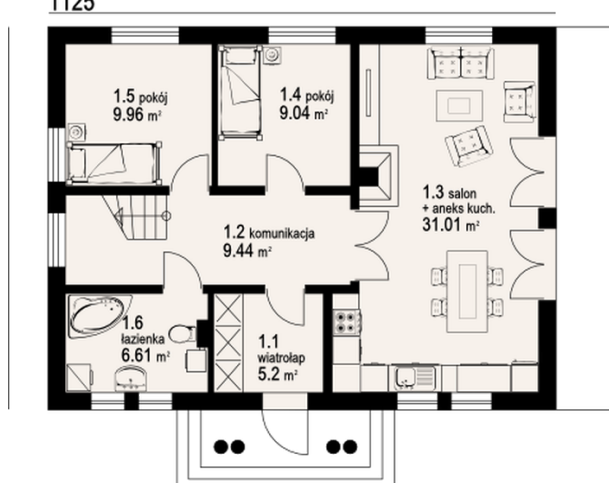


## Sytuacje

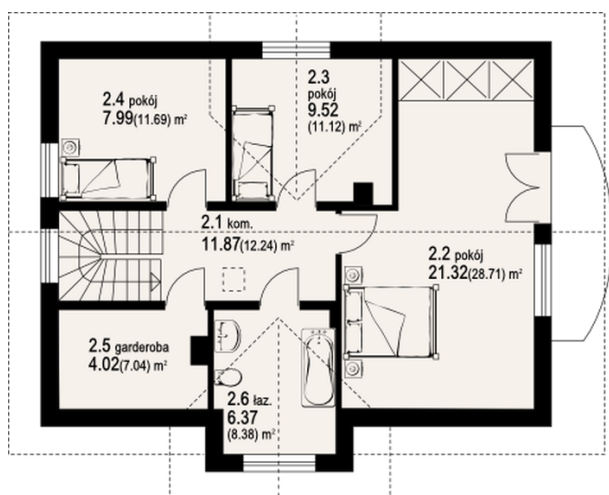


**Rzuty**

1125


**Parter 71.26 m<sup>2</sup>**

wiatrołap	5.20 m <sup>2</sup>
komunikacja	9.44 m <sup>2</sup>
salon z aneksem kuchennym	31.01 m <sup>2</sup>
pokój	9.04 m <sup>2</sup>
pokój	9.96 m <sup>2</sup>
łazienka	6.61 m <sup>2</sup>


**Poddasze 79.18 m<sup>2</sup>**

komunikacja	11.87 m <sup>2</sup>
pokój	21.32 m <sup>2</sup>
pokój	9.52 m <sup>2</sup>
pokój	7.99 m <sup>2</sup>
garderoba	4.02 m <sup>2</sup>
łazienka	6.37 m <sup>2</sup>