

## Podstawowe informacje



## Dane techniczne projektu

<b>Całkowita powierzchnia</b>	<b>172 m<sup>2</sup></b>
<b>Powierzchnia użytkowa</b>	<b>94.37 m<sup>2</sup></b>
<b>Powierzchnia zabudowy</b>	<b>135 m<sup>2</sup></b>
<b>Powierzchnia dachu</b>	<b>199.37 m<sup>2</sup></b>
<b>Kubatura</b>	<b>629 m<sup>3</sup></b>
<b>Wymiary budynku</b>	<b>12.50 x 10.50 m</b>
<b>Kąt nachylenia</b>	<b>35°</b>
<b>Wysokość budynku</b>	<b>7.75 m</b>
<b>Wymiary działki</b>	<b>20.50 x 19 m</b>



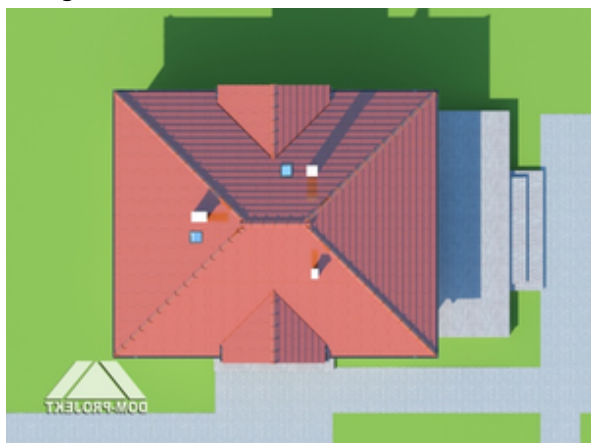
## Opis projektu

Mały, tani w budowie dom parterowy bez poddasza użytkowego. Jego program stanowi salon połączony z aneksem kuchennym, oraz trzy pokoje. Kominiek w salonie z możliwością odzysku ciepła. Ponadto w programie łazienka oraz kotłownia.

## Elewacje

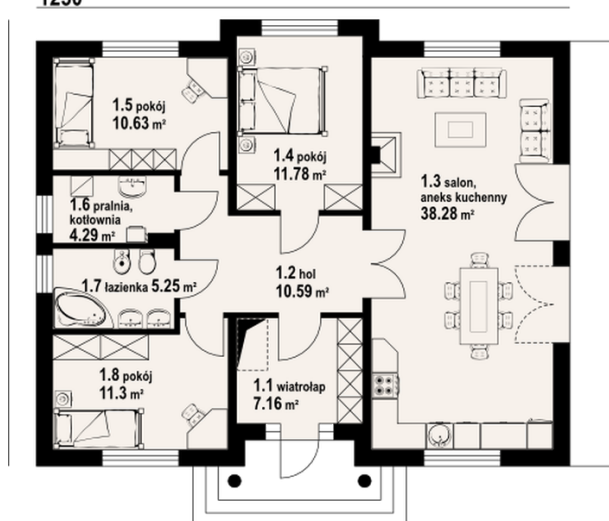


## Sytuacje



**Rzuty**

1250


**Parter 99.28 m<sup>2</sup>**

wiatrołap	7.16 m <sup>2</sup>
hol	10.59 m <sup>2</sup>
salon z aneksem kuchennym	38.28 m <sup>2</sup>
pokój	11.78 m <sup>2</sup>
pokój	10.63 m <sup>2</sup>
pralnia, kotłownia	4.29 m <sup>2</sup>
łazienka	5.25 m <sup>2</sup>
pokój	11.30 m <sup>2</sup>