

## Podstawowe informacje



## Dane techniczne projektu

<b>Całkowita powierzchnia</b>	<b>166 m<sup>2</sup></b>
<b>Powierzchnia użytkowa</b>	<b>110.72 m<sup>2</sup></b>
<b>Powierzchnia zabudowy</b>	<b>181.50 m<sup>2</sup></b>
<b>Powierzchnia dachu</b>	<b>260.28 m<sup>2</sup></b>
<b>Kubatura</b>	<b>810 m<sup>3</sup></b>
<b>Wymiary budynku</b>	<b>18.51 x 10.50 m</b>
<b>Kąt nachylenia</b>	<b>30°</b>
<b>Wysokość budynku</b>	<b>7.31 m</b>
<b>Wymiary działki</b>	<b>26.52 x 19.13 m</b>



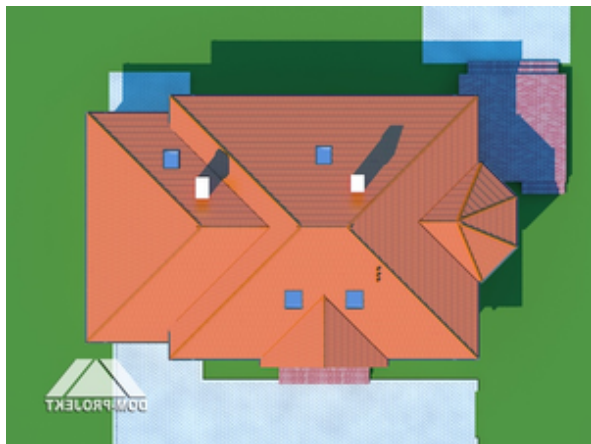
## Opis projektu

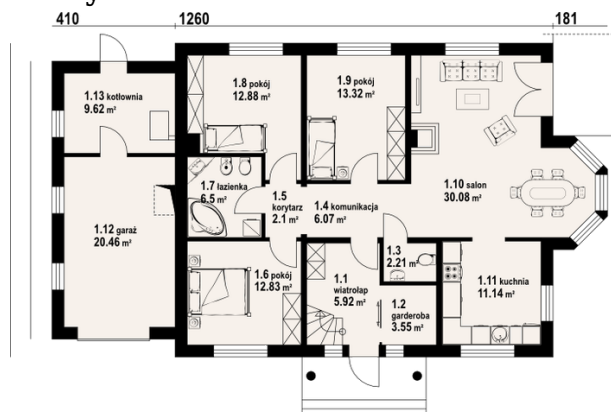
Parterowy dom z możliwością wykorzystania poddasza dla celów mieszkalnych w późniejszym okresie. 4 pokoje, kuchnia, łazienka, wc, kotłownia, garaż. Duży salon z kominkiem, wyjściem na taras i do ogrodu połączony jest z kuchnią. Na parterze ponadto: trzy pokoje, łazienka, wc, oraz garaż i kotłownia. Schody na strych z wiatrołapem. Ozdobą elewacji jest wykusz, który jest miejscem na jadalnię. Na dachu dużo miejsca do zamontowania baterii słonecznych. Liczne wersje projektu.

## Elewacje

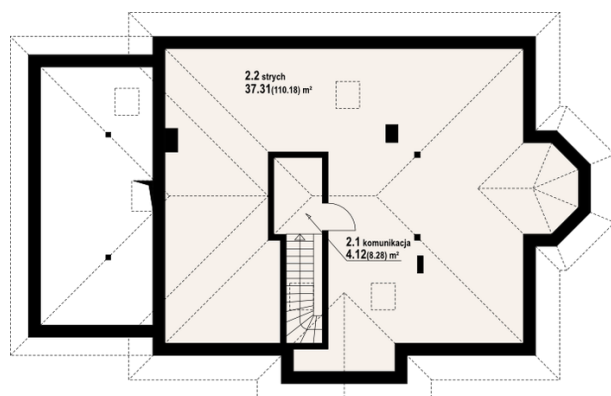


## Sytuacje



**Rzuty**

**Parter 116.22 m<sup>2</sup>**

wiatrołap	5.92 m <sup>2</sup>
garaż	20.46 m <sup>2</sup>
kuchnia	11.14 m <sup>2</sup>
salon	30.08 m <sup>2</sup>
pokój	13.32 m <sup>2</sup>
pokój	12.88 m <sup>2</sup>
łazienka	6.50 m <sup>2</sup>
pokój	12.83 m <sup>2</sup>
korytarz	2.10 m <sup>2</sup>
komunikacja	6.07 m <sup>2</sup>
wc	2.21 m <sup>2</sup>
garderoba	3.55 m <sup>2</sup>
kotłownia	9.62 m <sup>2</sup>


**Poddasze 8.28 m<sup>2</sup>**

komunikacja	4.12 m <sup>2</sup>
strych	37.31 m <sup>2</sup>