

Podstawowe informacje



Dane techniczne projektu

Całkowita powierzchnia	266.01 m²
Powierzchnia użytkowa	262.73 m²
Powierzchnia zabudowy	186.27 m²
Kubatura	1 m³
Wymiary budynku	16.60 x 13.60 m
Kąt nachylenia	40°
Wysokość budynku	9.11 m
Wymiary działki	24.60 x 22.90 m

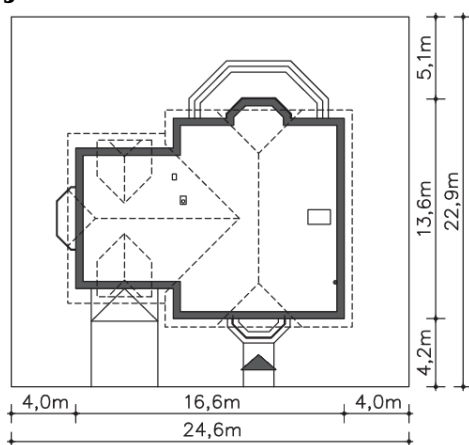
Opis projektu

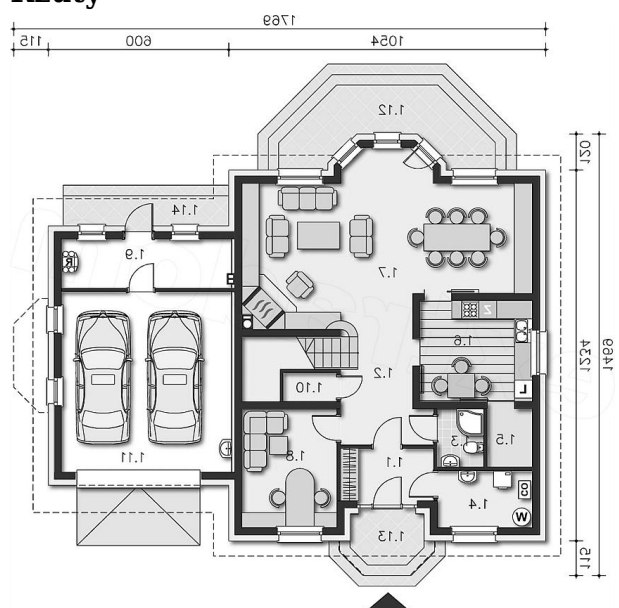
Komfortowy dom o reprezentacyjnym charakterze, który będzie się pięknie prezentował na podmiejskich osiedlach. Ponadto jest to dom energooszczędny, co sprawia, że przy tak dużej kubaturze można nie martwić się już o wysokie rachunki za ogrzewanie. Jest zaprojektowany tak, aby zapewnić ciepły i zdrowy klimat wewnątrz, a jednocześnie znaczne oszczędności na ogrzewaniu. Pomieści wygodnie dużą rodzinę, dla której na poddaszu zaprojektowano aż pięć sypialni.

Elewacje

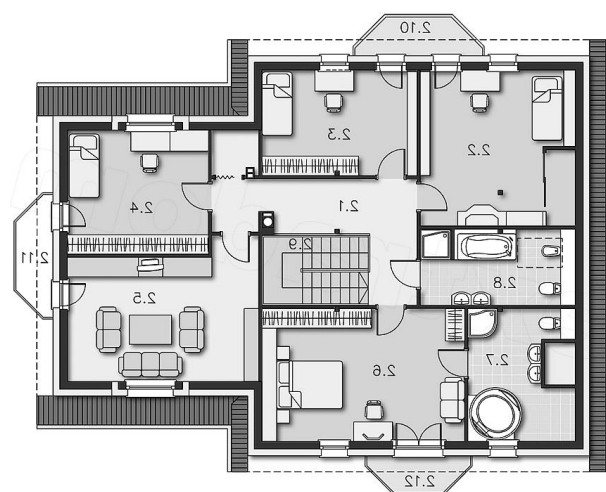


Sytuacje



Rzuty

Parter 105.65 m²

Garaż	5.25 m ²
Kuchnia	0.59 m ²
Pokój dzienny	33.61 m ²
Pokój	12.90 m ²
Pom.pomocnicze	3.84 m ²
Pom.gosp.	5.50 m ²
Taras	9.35 m ²
Podest	2.88 m ²
Podest	5.85 m ²
Wiatrołap	2.81 m ²
Komunikacja, schody	12.35 m ²
Łazienka	45.28 m ²
C.o.	12.30 m ²
Spizarnia	8.99 m ²


Poddasze 160.36 m²

Komunikacja	14.16 m ²
Balkon	3.80 m ²
Balkon	3.65 m ²
Balkon	2.96 m ²
Pokój	18.46 m ²
Pokój	12.66 m ²
Pokój	13.15 m ²
Pokój	18.26 m ²
Pokój	22.02 m ²
Łazienka	9.77 m ²
Łazienka	8.50 m ²
Schody	7.08 m ²