

Podstawowe informacje



Dane techniczne projektu

Całkowita powierzchnia	297.54 m²
Powierzchnia użytkowa	175.43 m²
Powierzchnia zabudowy	144.05 m²
Kubatura	992 m³
Wymiary budynku	12.70 x 13.60 m
Kąt nachylenia	20°
Wysokość budynku	8.46 m
Wymiary działki	20.70 x 24.70 m



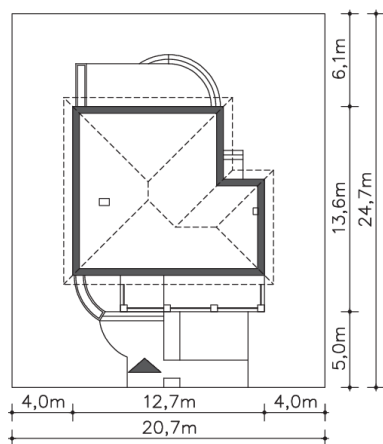
Opis projektu

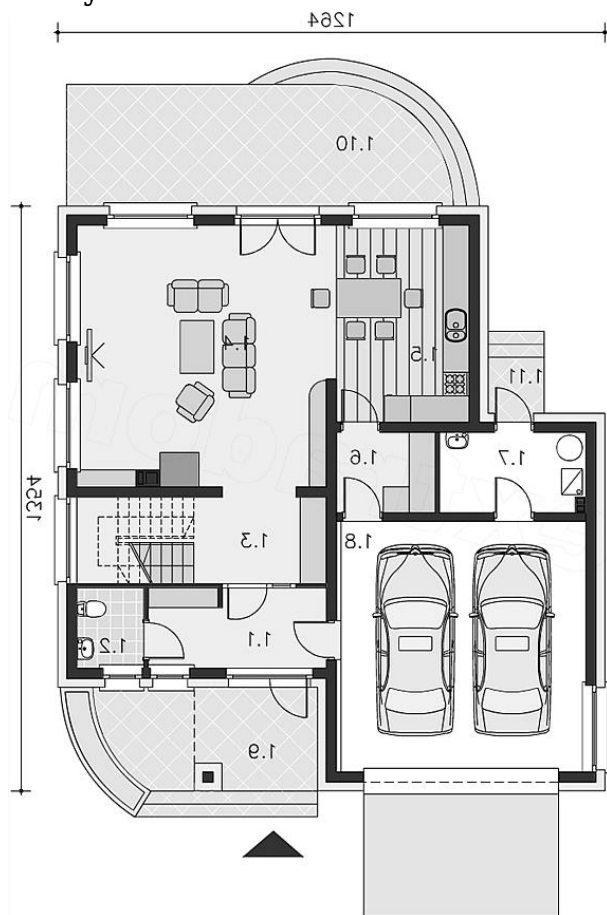
Energooszczędny dom piętrowy, który dzięki kompaktowej formie idealnie nadaje się na wąskie działki miejskie. Jednocześnie zawiera w sobie odpowiednią przestrzeń dla 3-4 osobowej rodziny. Plusem tego domu jest, oprócz dużego salonu z kominkiem, wysokie pokoje na poddaszu z pojemnymi garderobami, praktyczna pralnia oraz dwustanowiskowy garaż w bryle domu. Ponadto ten dom zużywa znacznie mniej energii do ogrzewania, co przekłada się automatycznie na dużo niższe rachunki.

Elewacje

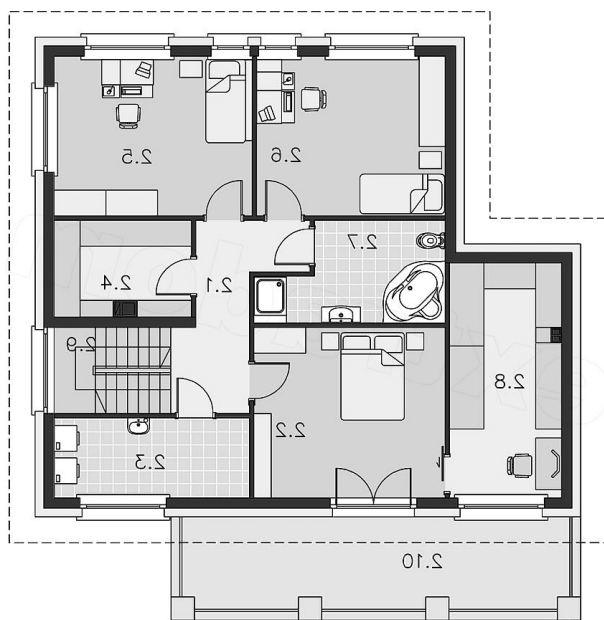


Sytuacje



Rzuty

Parter 79.21 m²

Spizarnia	7.54 m ²
Pokój dzienny, jadalnia	21.52 m ²
Kuchnia	1.69 m ²
Kotłownia	2.85 m ²
Garaż	9.32 m ²
Taras	35.36 m ²
Taras	13.80 m ²
Podest	4.20 m ²
Wiatrołap	6.14 m ²
Wc	32.60 m ²
Komunikacja	11.11 m ²


Piętro 218.33 m²

Komunikacja	8.44 m ²
Balkon	13.61 m ²
Pokój	17.50 m ²
Pralnia	8.36 m ²
Garderoba	6.87 m ²
Pokój	16.95 m ²
Pokój	16.13 m ²
Łazienka	8.77 m ²
Garderoba	13.99 m ²
Schody	5.35 m ²