

Podstawowe informacje



Dane techniczne projektu

Całkowita powierzchnia	190.95 m ²
Powierzchnia użytkowa	170.10 m ²
Powierzchnia zabudowy	194.94 m ²
Kubatura	1 m ³
Wymiary budynku	21 x 13.60 m
Kąt nachylenia	40°
Wysokość budynku	7.97 m
Wymiary działki	28 x 21.30 m



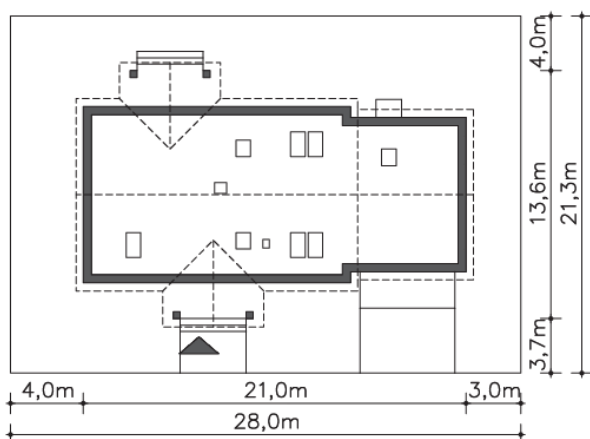
Opis projektu

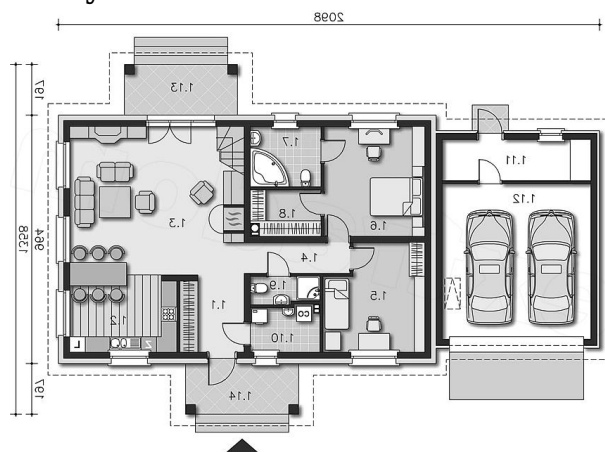
Prosty dom o wyszukanim wnętrzu, w którym życie rodzinne skupia się głównie w otwartym salonie. Jego przestrzeń podkreśla antresola oraz duże okna w ścianie szczytowej, przez które ogród przenika do wnętrza. Oprócz strefy dziennej na parterze znajdują się dwie duże sypialnie, w tym jedna idealnie nadająca się dla rodziców, ponieważ posiada własną łazienkę i garderobę. Poddasze natomiast zdominował duży hol, w którym można urządzić pracownię komputerową (pokój gościnny).

Elewacje

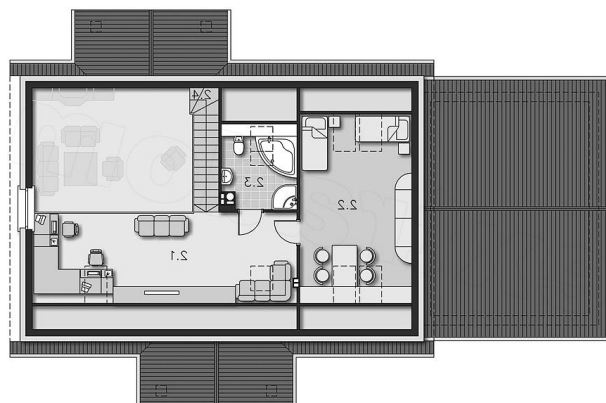


Sytuacje



Rzuty

Parter 119.15 m²

Pokój dzienny	7.19 m ²
Garaż	4.57 m ²
Podest	9.00 m ²
Podest	34.44 m ²
Wiatrołap	8.63 m ²
Kuchnia	8.63 m ²
Komunikacja	12.20 m ²
Pokój	36.46 m ²
Pokój	4.78 m ²
Łazienka	15.01 m ²
Garderoba	16.37 m ²
Wc	6.26 m ²
C.o.	4.62 m ²
Pom.pomocnicze	2.69 m ²


Poddasze 71.80 m²

Komunikacja	21.37 m ²
Pokój	19.09 m ²
Łazienka	6.22 m ²
Schody	4.27 m ²