

## Podstawowe informacje



## Dane techniczne projektu

<b>Całkowita powierzchnia</b>	<b>185.41 m<sup>2</sup></b>
<b>Powierzchnia użytkowa</b>	<b>168.11 m<sup>2</sup></b>
<b>Powierzchnia zabudowy</b>	<b>121.86 m<sup>2</sup></b>
<b>Kubatura</b>	<b>858 m<sup>3</sup></b>
<b>Wymiary budynku</b>	<b>11.70 x 10.50 m</b>
<b>Kąt nachylenia</b>	<b>40°</b>
<b>Wysokość budynku</b>	<b>9.09 m</b>
<b>Wymiary działki</b>	<b>19.70 x 20.30 m</b>



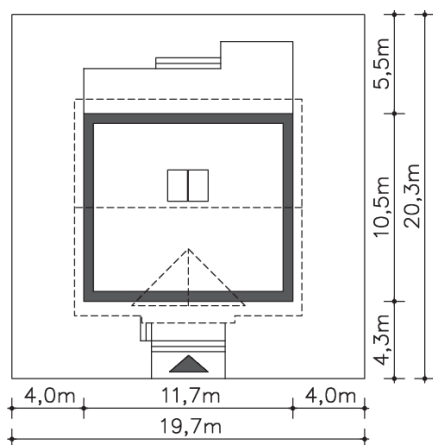
## Opis projektu

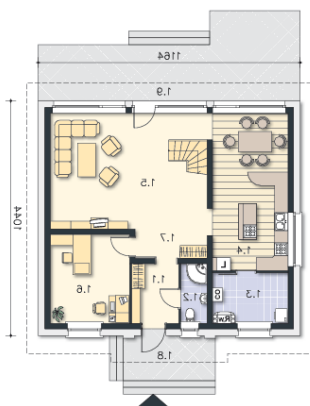
Wyjątkowa propozycja dla szczególnie wymagających Inwestorów. Pomyśl tego domu to starannie przemyślana koncepcja, która zaowocowała powstaniem nowoczesnego Domu Pasywnego, wyposażonego w pompę ciepła i rekuperację, co ma niebagatelne znaczenie dla przyjaznego klimatu panującego we wnętrzu. Na parterze znajduje się funkcjonalnie rozplanowana część dzienna. Jej wielkim atutem jest duża, wygodna kuchnia z wydzieloną częścią jadalną, która pozwala na dowolną aranżację wnętrza. Obok kuchni znajduje się pomieszczenie gospodarcze. Poza tym przewidziano też dodatkową ła...

## Elewacje

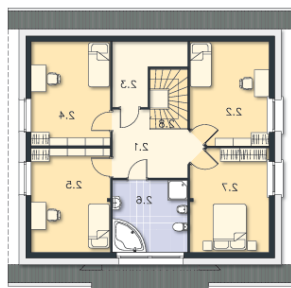


## Sytuacje



**Rzuty**

**Parter 91.36 m<sup>2</sup>**

<b>Łazienka</b>	5.44 m <sup>2</sup>
<b>Pralnia, c.o.</b>	3.02 m <sup>2</sup>
<b>Kuchnia, jadalnia</b>	7.45 m <sup>2</sup>
<b>Pokój dzienny</b>	24.03 m <sup>2</sup>
<b>Pokój</b>	33.57 m <sup>2</sup>
<b>Komunikacja</b>	13.72 m <sup>2</sup>
<b>Podest</b>	4.13 m <sup>2</sup>
<b>Taras</b>	8.06 m <sup>2</sup>
<b>Wiatrołap</b>	35.07 m <sup>2</sup>


**Poddasze 94.05 m<sup>2</sup>**

<b>Komunikacja</b>	9.25 m <sup>2</sup>
<b>Pokój</b>	12.55 m <sup>2</sup>
<b>Garderoba</b>	3.60 m <sup>2</sup>
<b>Pokój</b>	12.81 m <sup>2</sup>
<b>Pokój</b>	12.79 m <sup>2</sup>
<b>Łazienka</b>	9.59 m <sup>2</sup>
<b>Pokój</b>	12.53 m <sup>2</sup>
<b>Schody</b>	3.63 m <sup>2</sup>