

Podstawowe informacje



Dane techniczne projektu

Całkowita powierzchnia	210.76 m²
Powierzchnia użytkowa	166.39 m²
Powierzchnia zabudowy	157.83 m²
Kubatura	860 m³
Wymiary budynku	15.60 x 10.20 m
Kąt nachylenia	40°
Wysokość budynku	8.19 m
Wymiary działki	23.60 x 20.90 m



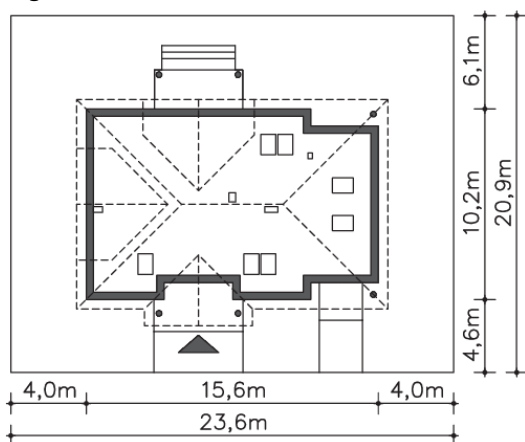
Opis projektu

Urokliwy dom, którego wygląd przypomina nieco stylem tradycyjne dworki. Na jego elegancję składają się wyważone proporcje domu, czterospadowy dach urozmaicony lukarnami oraz subtelny detal architektoniczny. Wnętrze domu jest także starannie przemyślane. Na parterze na wprost wejścia rozpościera się otwarta przestrzeń pokoju dziennego z wyjściem na zadaszony taras. Po lewej stronie od wejścia znajduje się dodatkowa sypialnia, a także duża łazienka z sauną. Dostępna jest wersja bez garażu Dover (LMP155).

Elewacje



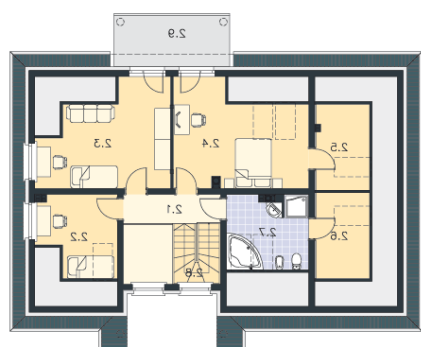
Sytuacje



Rzuty

Parter 95.96 m²

Łazienka	4.46 m ²
Pokój dzienny	3.24 m ²
Pokój	9.78 m ²
C.o.	8.03 m ²
Komunikacja	15.52 m ²
Pom.gosp.	34.74 m ²
Garaż	10.94 m ²
Podest	3.09 m ²
Taras	11.68 m ²
Podest	11.53 m ²
Wiatrołap	4.00 m ²
Kuchnia, jadalnia	20.04 m ²


Poddasze 114.80 m²

Komunikacja	7.73 m ²
Pokój	7.26 m ²
Pokój	16.35 m ²
Pokój	17.72 m ²
Pom.gosp.	4.09 m ²
Pralnia	4.10 m ²
Łazienka	8.43 m ²
Schody	4.75 m ²
Taras	9.78 m ²