

## Podstawowe informacje



## Dane techniczne projektu

<b>Całkowita powierzchnia</b>	<b>204.15 m<sup>2</sup></b>
<b>Powierzchnia użytkowa</b>	<b>162.23 m<sup>2</sup></b>
<b>Powierzchnia zabudowy</b>	<b>134.74 m<sup>2</sup></b>
<b>Kubatura</b>	<b>792 m<sup>3</sup></b>
<b>Wymiary budynku</b>	<b>14.30 x 10.70 m</b>
<b>Kąt nachylenia</b>	<b>40°</b>
<b>Wysokość budynku</b>	<b>8.41 m</b>
<b>Wymiary działki</b>	<b>22.40 x 20 m</b>



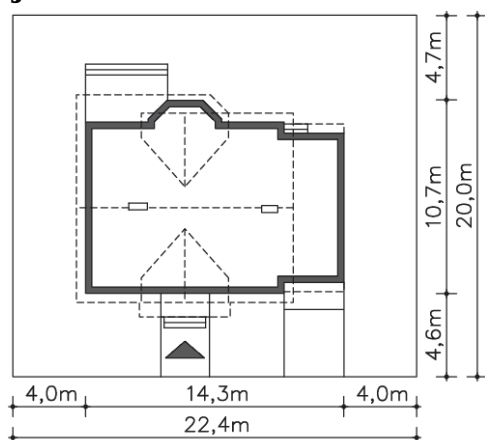
## Opis projektu

Ładny dom o prostej bryle i dobrych proporcjach. Układ funkcjonalny domu uwzględnia potrzeby cztero-sześcioosobowej rodziny. Duży pokój dzienny, wyposażony w kominek, ozdobny wykusz i efektowne przeszklenie tarasu, posiada bezpośrednie połączenie z kuchnią. Dodatkowy pokój na parterze, dzięki bliskości łazienki, może z powodzeniem pełnić funkcję sypialni rodziców czy dziadków. Niewątpliwie użyteczne są pomieszczenia gospodarcze i połączenie z garażem. Na poddaszu są trzy przestronne pokoje i wygodna, jasna łazienka. Nieskomplikowana konstrukcja domu zapewnia łatw...

## Elewacje



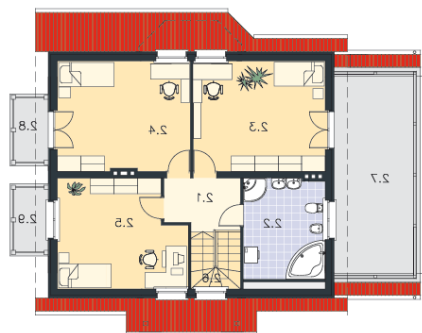
## Sytuacje



**Rzuty**

**Parter 91.75 m<sup>2</sup>**

<b>Pokój dzienny</b>	4.81 m <sup>2</sup>
<b>Łazienka, c.o.</b>	5.18 m <sup>2</sup>
<b>Pokój</b>	10.97 m <sup>2</sup>
<b>Kuchnia</b>	12.05 m <sup>2</sup>
<b>Pom.gosp.</b>	4.38 m <sup>2</sup>
<b>Garaż</b>	13.49 m <sup>2</sup>
<b>Pom.gosp.</b>	32.54 m <sup>2</sup>
<b>Podest</b>	12.27 m <sup>2</sup>
<b>Taras</b>	6.41 m <sup>2</sup>
<b>Wiatrołap</b>	16.42 m <sup>2</sup>
<b>Hall</b>	5.80 m <sup>2</sup>


**Poddasze 112.40 m<sup>2</sup>**

<b>Komunikacja</b>	5.58 m <sup>2</sup>
<b>Łazienka</b>	9.61 m <sup>2</sup>
<b>Pokój</b>	17.74 m <sup>2</sup>
<b>Pokój</b>	17.73 m <sup>2</sup>
<b>Pokój</b>	15.66 m <sup>2</sup>
<b>Schody</b>	4.16 m <sup>2</sup>
<b>Taras</b>	22.84 m <sup>2</sup>
<b>Balkon</b>	2.91 m <sup>2</sup>
<b>Balkon</b>	2.91 m <sup>2</sup>